

INDUSTRIAL

2026





**FALCOLOR**

INDUSTRIAL



**FALCOLOR**

PROFESSIONAL

# INDUSTRIA



## ICROTECH



**Falcolor Industrial** offre alla propria clientela un pacchetto completo di soluzioni per le esigenze di un settore industriale che richiede sempre più assistenza.

Consulenza altamente professionale per ottenere cicli ad hoc per qualsiasi esigenza.

Attualmente l'industria del legno è in continua e forte competizione con le produzioni estere. Solo una forte elasticità nel gestire la produzione, un attento controllo dei costi dell'intero ciclo ed una ricerca mirata all'innovazione possono permettere all'azienda di potersi confrontare con il mercato mondiale.

Per aiutarvi a perseguire questo obiettivo **Falcolor Industrial** ha strutturato la propria organizzazione:

- stoccaggio di 50.000 Kg di materiale.
- Laboratorio interno per prove tecniche e produzione di piccoli lotti.
- Un sistema tintometrico con spettrofotometro permette la riproduzione di qualsiasi smalto pigmentato e personale qualificato e con anni di esperienza può mettere a punto tinte al campione ed effetti particolari (patine antichizzanti e ad effetto decapè, rovere sbiancato, ecc...) su ogni tipo di essenza.
- Automezzi che effettuano consegne giornaliere, anche di piccoli lotti.

Inoltre dal settore delle vernici per la plastica abbiamo sviluppato effetti metallizzati, cangianti, iridescenti e perlescenti adatti anche al settore dell'arredamento. Forniamo consulenza nella scelta del ciclo di verniciatura più adatto, con un occhio sempre attento a proporre cicli a **basso impatto ambientale** (vernici ad essiccazione UV, prodotti ad alto solido o all'acqua). Automezzi che effettuano consegne giornaliere permettono infine di ridurre fortemente i tempi di consegna.

In sintesi **Falcolor Industrial** offre alla propria clientela un pacchetto completo di soluzioni e assistenza per le esigenze dell'intero settore industriale.

# INDICE

PAG.

4 - 7	Ciclo all' acqua per interno
8	Ciclo all' acqua alte resistenze
9 - 11	Ciclo all' acqua con garanzia
12 - 13	Ciclo all'acqua per esterni
17	Consigli per l'applicazione
19 - 21	Cicli poliuretanic per interno
22 - 23	Ciclo lucido per interno
24 - 25	Cicli acrilico per interno
27	Ciclo Soft Matt per interno
28- 29	Ciclo poliuretanic per esterno
30 - 31	Ciclo ignifugo
32 - 37	Ausiliari - Tinte, Isolanti, Additivi e Diluenti
38 - 39	Ciclo anticorrosivo per metallo
41	Ciclo ad adesione diretta
42	Wash primer - Smalto resistenza meccanica
43	Cicli anticorrosivo

# CICLO ALL'ACQUA

- Fondi e finiture ad acqua -

TRASPARENTI



PIGMENTATI



NOTE:

-----  
-----  
-----  
-----  
-----  
-----

# Ciclo all'Acqua Trasparente per Interno

Il ciclo all'acqua trasparente per interni viene utilizzato per ottenere film di vernice trasparente con varie opacità; è un ciclo con una buona durezza superficiale e resistenza agli agenti chimici. Il ciclo può essere mono-componente o catalizzato. Viene normalmente utilizzato dopo che è stata applicata una tinta per colorare il supporto in legno.

I MANO	FONDO ALL' ACQUA TIXOTROPICO mono/bicomponente	DILUIZIONE
Codice	WTFO0190	
Descrizione	FONDO ALL' ACQUA 190 TIX	5% acqua
Catalisi	INUR0350 AL 10%	

I MANO	FONDO ALL' ACQUA TIXOTROPICO monocomponente	DILUIZIONE
Codice	WTFO0198T	
Descrizione	FONDO ALL' ACQUA 198 TIX	5% acqua
Catalisi		

II MANO	FINITURA ALL' ACQUA OPACA mono/bicomponente	DILUIZIONE
Codice	WTVE5500**	
Descrizione	VERNICE ALL' ACQUA 5500	
Catalisi 1	INUR0350 AL 10%	
Catalisi 2	MONOCOMPONENTE	5/10% acqua

## WTFO0190

Mono o bi-componente

Ottima trasparenza, buona carteggiatura e rapidità d'essiccazione. Ottima verticalità.



APPLICAZIONE: Spruzzo

IMBALLI: 5-25

## WTFO198T

Mono-componente

Buona trasparenza, buona carteggiatura e rapidità d'essiccazione. Ottima verticalità.

APPLICAZIONE: Spruzzo

IMBALLI: 25

## WTVE5000\*\*

Mono/bi-componente

Ottima trasparenza, ottima adesione, verticalità e durezza superficiale. Uso industriale e artigianale.



OPACITA': 05-10-20-30-90

APPLICAZIONE: Spruzzo/Velo

IMBALLI: 5-25

# Ciclo all'Acqua Pigmentato per Interno

Il ciclo poliuretanico pigmentato all' acqua per interni ha delle ottime caratteristiche di copertura, resistenza agli agenti chimici e distensione. Può essere utilizzato sia mono che bi-componente. Ha ottima copertura anche su MDF. Può essere colorato con il sistema di paste all' acqua ICROMIX.

I MANO	FONDO ALL' ACQUA BIANCO mono/bicomponente	DILUIZIONE
Codice	WPFO0415—A	
Descrizione	FONDO ALL' ACQUA 415 BIANCO	
Catalisi 1	INUR0350 AL 5-10%	
Catalisi 2	MONOCOMPONENTE	5/10% acqua

I MANO	FONDO ALL' ACQUA TIXOTROPICO BIANCO mono/bicomponente	DILUIZIONE
Codice	WPFO0416—A	
Descrizione	FONDO ALL' ACQUA 416 BIANCO	
Catalisi 1	INUR0601 AL 2%	
Catalisi 2	INUR0350 AL 5%	5/10% acqua

II MANO	FINITURA ALL' ACQUA BIANCA mono/bicomponente	DILUIZIONE
Codice	WPSM550020A	
Descrizione	SMALTO ALL' ACQUA 5500 BIANCO	
Catalisi 1	INUR0350 AL 10%	
Catalisi 2	MONOCOMPONENTE	5/10% acqua



## WPFO0415—A

Mono o bi-componente

Ottima copertura, Per la verniciatura di pannelli, mobili e porte da interno. Uso artigianale e industriale. Alta copertura anche su MDF.

APPLICAZIONE: Spruzzo

IMBALLI: 5-25



## WPFO0416—A

Mono o bi-componente

Eccellente copertura, Per la verniciatura di pannelli, mobili e porte da interno. Uso professionale e industriale. Alta copertura anche su MDF. Eccellente riempimento, rapidità di asciugatura e tixotropia.

APPLICAZIONE: Spruzzo

IMBALLI: 5-25



## WPSM5500\*\*

Mono o bi-componente

Ottime resistenze ai liquidi freddi, buona durezza superficiale, ottima distensione e ottima copertura.

OPACITA': 05-10-20-30-90

APPLICAZIONE: Spruzzo/Velo

IMBALLI: 5-25

# Ciclo Effetto Naturale all' Acqua per Interno

Non varia la tonalità del legno. Per la sua durezza superficiale e resistenza agli agenti chimici può essere utilizzata per mobili e parquet. Non indicato per applicazioni su tinte scure. Mono o bi-componente, buona resistenza al calpestio e tenuta all' acqua. Applicare 2 mani intervallate di 2-3 ore e leggera carteggiata intermedia.

I MANO	FINITURA EFFETTO NATURALE	DILUIZIONE
Codice	WTVE0754	
Descrizione	ICRONATURAL	
Catalisi 1	INUR0350 AL 10%	
Catalisi 2	MONOCOMPONENTE	5/10% acqua



## WTVE0754

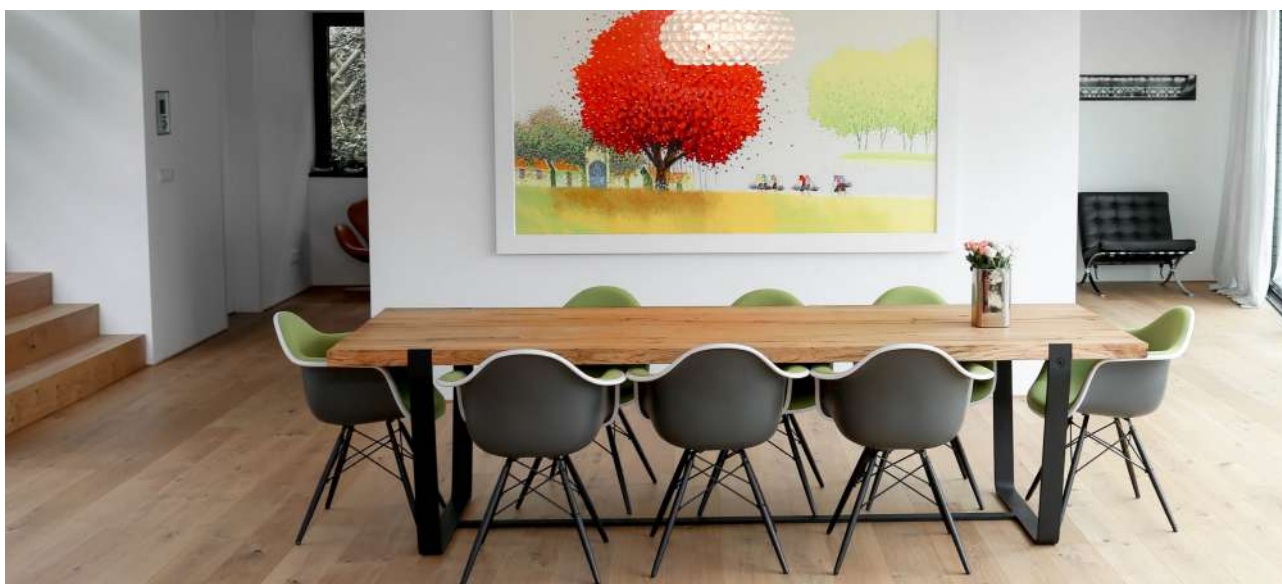
Mono o bi-componente

Non varia la tonalità del legno. Per la sua durezza superficiale e resistenza agli agenti chimici può essere utilizzata per mobili e parquet.

Buona resistenza al calpestio e tenuta all' acqua.

APPLICAZIONE: Spruzzo/Rullo/Pennello

IMBALLI: 5-25



ICRO NATURAL H<sub>2</sub>O  
NATURAL EFFECT BIO WATER BASED VARNISH

**ICRO**  
COATING WITH INNOVATION

# Vernici Acqua Alte Prestazioni

I MANO	FINITURA ALL' ACQUA 2K TRASPARENTE LUCIDA	DILUIZIONE
Codice	WTVE0429LU	
Descrizione	ICROACRYL WB 2K GLOSSY	
Catalisi 1	INUR0982 AL 30%	5/10% acqua



## WTVE0429LU

Bi-componente

Finitura all'acqua trasparente 2K lucida, ottima struttura e spessore oltre che ottima resistenza agli agenti atmosferici e all'ingiallimento. Buona velocità di essiccazione e buona adesione su diversi supporti e anche su molte plastiche.

OPACITA': 100

APPLICAZIONE: Spruzzo

IMBALLI: 25

I MANO	FINITURA ALL' ACQUA 2K TRASPARENTE OPACA	DILUIZIONE
Codice	WTVE600005	
Descrizione	FINITURA ALL'ACQUA 2K 6000 OPACA	
Catalisi 1	INUR0601 AL 20%	5/10% acqua



## WTVE600005

Bi-componente

Ottime resistenze meccaniche e resistenze chimiche. Ideale per verniciatura di mobili da cucina, mobili e porte interne. Buona adesione su supporti plastici e carta melamminica. Resistenze ai liquidi freddi (UNI EN 12720)

OPACITA': 05

APPLICAZIONE: Spruzzo

IMBALLI: 25

I MANO	FINITURA ALL' ACQUA 2K TRASPARENTE SOFT MATT	DILUIZIONE
Codice	WTVE850000	
Descrizione	FINITURA ALL'ACQUA 2K 8500 SOFT MATT	
Catalisi 1	INUR0601 AL 10%	0/15% acqua



## WTVE850000

Bi-componente

Vernice all'acqua caratterizzata da tatto morbido, ottima resistenza allo scratch. Resistenza alle macchie.

OPACITA': 03/05

APPLICAZIONE: Spruzzo

IMBALLI: 5-25

## Ciclo all' Acqua con Garanzia



## **OPEN YOUR WINDOWS** NEXT GENERATION COATINGS FOR EXTERIOR

**10ANNI** FINESTRE E PORTONCINI **7 ANNI** SCHERMI OSCURANTI

	CICLO TRASPARENTE	CICLO PIGMENTATO
<b>1</b>	Impregnante TT490423**	Impregnante TT490423-A
<b>2</b>	Fondo WTFO0500 WTFO0400	Fondo WPFO0205-A
<b>3</b>	Finitura WTVE011020**	Finitura WPSM013020A



# Ciclo all' Acqua Trasparente per Esterno

Il ciclo all'acqua trasparente per esterni viene utilizzato per ottenere un film di vernice trasparente naturale o tinto; ciclo con una buona durezza superficiale, resistenza agli agenti atmosferici e distensione. Molto importante l'applicazione dell' impregnante per proteggere il legno (specialmente le teste). Questo ciclo è certificato **QUALITY AWARDS** dal **CATAS**:

Per l'utilizzo consultare la scheda "Consigli per l'applicazione di prodotti all'acqua".

I MANO	IMPREGNANTE ALL'ACQUA	INFO
Codice	TT490420**/TT490421**	TT490420 Per Conifere TT490421 Per Latifoglie
Descrizione	IMPREGNANTE ALL' ACQUA INCOLORE O A CARTELLA	
Catalisi	MONOCOMPONENTE	Pronto uso

II MANO	FONDO ALL'ACQUA TIXOTROPICA	DILUIZIONE
Codice	WTFO0500	
Descrizione	FONDO ALL'ACQUA 500 TIXOTROPICO	
Catalisi	MONOCOMPONENTE	5/10% acqua

III MANO	FINITURA ALL'ACQUA TIXOTROPICA	DILUIZIONE
Codice	WTVE0110**	
Descrizione	FINITURA ALL'ACQUA TIXOTROPICA 110**	
Catalisi	MONOCOMPONENTE	5/10% acqua



## TT490420\*\* / TT490421\*\*

Mono-componente

Impregnante all' acqua per esterno serie 420/421.

420: Adatto per applicazione su conifere e latifoglie povere di tannino.

421: Adatto per applicazione su latifoglie ricche di tannino.

**APPLICAZIONE:** Spruzzo/pennello/ruolo/straccio

**IMBALLI:** 5-25



## WTFO0500

Mono-componente

Fondo all'acqua trasparente tixotropia per applicazione a spruzzo.

**APPLICAZIONE:** Spruzzo

**IMBALLI:** 5-25



## WTVE0110—\*\*

Mono-componente

Finitura all' acqua tixotropia incolore e e colorate, varie opacità.

Possiedono un'ottima copertura, ottima tixotropia, buona trasparenza, elevata durata all'esterno.

**OPACITA':** 10-20-30-60

**APPLICAZIONE:** Spruzzo

**IMBALLI:** 5-25

TT490420—\*\*/TT490421—\*\*/TT49023—

Impregnante all'acqua serie 420/421/423 colori a cartella.

Servono non solo a tinggiare il legno, ma anche a garantire la protezione dello stesso nei cicli per esterno. Si consiglia di applicare l'impregnante anche su cicli pigmentati, perché penetrando nel legno, aiutano ad aumentare la resistenza nel tempo.



CODICE	COLORE
TT49042*	INCOLORE
TT49042*—**	OLIVO 02
TT49042*—**	DOUGLAS 03
TT49042*—**	TEAK 04
TT49042*—**	NOCE CHIARO 07
TT49042*—**	NOCE 08
TT49042*—**	NOCE 09
TT49042*—**	NOCE 10
TT49042*—**	ARGILLA
TT49042*—**	MOKA
TT49042*—**	AMBRA
TT49042*—**	CORTINA
TT490423—A	BIANCO

WTVE0110—\*\*

Finitura all'acqua per esterno.

Sono vernici all'acqua per esterno tixotropiche certificate e garantite con ottima copertura ed elevata resistenza all'esterno. Esistono in versione trasparente in varie opacità.

CODICE	PRODOTTO
WTVE011030	VERNICE 110 INCOLORE OP 30
WTVE011030LC	VERNICE 110 LARICE OP 30
WTVE011020CA	VERNICE 110 CANAPA OP 20
WTVE011020FR	VERNICE 110 FRUMENTO OP 20



# Ciclo all' Acqua Pigmentato per Esterno

Il ciclo pigmentato all'acqua per esterni ha delle ottime caratteristiche di copertura, resistenza agli agenti atmosferici e distensione. Può essere colorato con il sistema di paste Serie 5000. Il ciclo ideale comprende anche una prima mano di impregnante 423 bianco che funge da antimuffa, anti-alga e anti-tannino. **ATTENZIONE:** per cicli pigmentati *chiari* su LARICE NAZIONALE/AUSTRIACO è indispensabile usare come fondo il **WPF00205—A** (fondo all'acqua bianco isolante), mentre su LARICE RUSSO applicare due mani dello stesso.

Per l'utilizzo consultare la scheda "Consigli per l'applicazione di prodotti all'acqua".

I MANO	IMPREGNANTE ALL'ACQUA BIANCO	DILUIZIONE
Codice	TT490423—A	
Descrizione	IMPREGNANTE ALL'ACQUA UNIFORMANTE BIANCO	
Catalisi 2	MONOCOMPONENTE	Pronto uso

II MANO	FONDO / ISOLANTE ALL'ACQUA BIANCO TIXOTROPICO	DILUIZIONE
Codice	WPF00205—A	
Descrizione	FONDO ALL'ACQUA BIANCO TIXOTROPICO	
Catalisi 2	MONOCOMPONENTE	5/10% acqua

III MANO	FINITURA ALL' ACQUA BIANCA	DILUIZIONE
Codice	WPSM0130**A	
Descrizione	SMALTO ALL'ACQUA BIANCO	
Catalisi 2	MONOCOMPONENTE	5/10% acqua



## TT490423—A

Mono-componente

Impregnante all'acqua bianco universale per esterno. Svolte anche funzione di isolante anti-tannino, può essere utilizzato in autoclave.

APPLICAZIONE: Spruzzo/pennello/rullo

IMBALLI: 5-25



## WPF00205—A

Mono componente

Fondo/Isolante all'acqua bianco pigmentato tixotropia per applicazioni a spruzzo.

APPLICAZIONE: Spruzzo

IMBALLI: 5-25



## WPSM0130\*\*A

Mono-componente

Finitura all'acqua pigmentata tixotropia.

Possiede un'ottima copertura, ottima tixotropia, ottima distensione, elevata durata all'esterno.

OPACITA': 20-30

APPLICAZIONE: Spruzzo

IMBALLI: 5-25

## Ciclo Industriale all' Acqua Trasparente per Esterno

Il Ciclo industriale all'acqua trasparente per esterni utilizzato sugli impianti industriali dove è richiesta l'applicazione flow-coating anche della mano di fondo. Il ciclo così composto è coperto da garanzia ICRO a richiesta (ciclo naturale non garantito); è un ciclo con una buona durezza superficiale, resistente agli agenti atmosferici e distensione. Molto importante l'applicazione dell'impregnante per proteggere il legno (specialmente le teste)  
Per l'utilizzo consultare la scheda "Consigli per l'applicazione di prodotti all'acqua".

I MANO	IMPREGNANTE ALL'ACQUA UNIFORMENTE	DILUIZIONE
Codice	TT490423	
Descrizione	IMPREGNANTE ALL'ACQUA UNIFORMANTE COLORATO	
Catalisi 2	MONOCOMPONENTE	Pronto uso

II MANO	FONDO ALL'ACQUA FLOW-COATING	DILUIZIONE
Codice	WPFO0400	
Descrizione	FONDO ALL'ACQUA 400 A FLOW-COATING	
Catalisi 2	MONOCOMPONENTE	5/10% acqua

III MANO	FINITURA ALL' ACQUA TIXOTROPICA	DILUIZIONE
Codice	WTVE0110**	
Descrizione	SMALTO ALL'ACQUA TIXOTROPICA 110**	
Catalisi 2	MONOCOMPONENTE	5/10% acqua



### TT490423

Mono-componente

Impregnante all'acqua per l'applicazione a flow-coating per esterno. Svolte anche funzione di isolante anti-tannino.

APPLICAZIONE: Spruzzo/flow-coating

IMBALLI: 25



### WPFO0400

Mono-componente

Fondo all'acqua trasparente per l'applicazione flow-coating.

APPLICAZIONE: Spruzzo

IMBALLI: 25



### WTVE0110—\*\*

Mono-componente

Finitura all' acqua tixotropia incolore e e colorate, varie opacità.

Possiedono un'ottima copertura, ottima tixotropia, buona trasparenza, elevata durata all'esterno.

OPACITA': 10-20-30-60

APPLICAZIONE: Spruzzo/Velo

IMBALLI: 5-25

## Ciclo all' Acqua Trasparente per Esterno Bi-componente

Il ciclo trasparente **BITECH** all'acqua per esterni è nato per aumentare le resistenze chimiche e meccaniche della superficie verniciata raggiungendo così la massima prestazione in termini di resistenza ai GEL IGENIZZANTI, LIQUIDI DI PULIZIA, CREME E SUDORE unite alla DUREZZA SUPERFICIALE e ANTI GRAFFIO.

Per l'utilizzo consultare la scheda "Consigli per l'applicazione di prodotti all'acqua".

I MANO	IMPREGNANTE ALL'ACQUA	DILUIZIONE
Codice	TT490420/TT490421/TT490423	
Descrizione	IMPREGNANTE ALL'ACQUA COLORATO	
Catalisi 2	MONOCOMPONENTE	Pronto uso

II MANO	FONDO ALL'ACQUA 2K TRASPARENTE	DILUIZIONE
Codice	WTFO0505	
Descrizione	FONDO ALL'ACQUA 2K TRASPARENTE	
Catalisi 2	INUR350 al 10%	Pronto uso - 5/10% acqua

III MANO	FINITURA ALL' ACQUA 2K TRASPARENTE	DILUIZIONE
Codice	WTVE010620	
Descrizione	FINITURA ALL'ACQUA TRASPARENTE	
Catalisi 2	INUR0350 AL 10%	Pronto uso - 5/10% acqua



### TT490420 / TT490421 / TT490423

Mono-componente

Impregnante all' acqua per esterno serie 420/421.

420: Adatto per applicazione su conifere e latifoglie povere di tannino.

421: Adatto per applicazione su latifoglie ricche di tannino.

423: Adatto per applicazioni a flow-coating.

APPLICAZIONE: Spruzzo/pennello/ruolo

IMBALLI: 1-5-25



### WTFO0505

Bi-componente

Fondo all'acqua tixotropico trasparente per esterno a due componenti con buona velocità di essiccazione e facilità di carteggiatura.

APPLICAZIONE: Spruzzo

IMBALLI: 5-25



### WTVE010620

Bi-componente

Vernice all'acqua tixotropica trasparente per esterni a due componenti con alte resistenze chimiche ai gel igienizzanti, ai liquidi di pulizia, alle creme per le mani e sudore e meccaniche come durezza superficiale e al graffio. Utilizzabile come base trasparente per sistema ICROMIX.

OPACITA': 20

APPLICAZIONE: Spruzzo

IMBALLI: 5-25

## Ciclo all' Acqua Pigmentato per Esterno Bi-componente

Il ciclo pigmentato "BITECH" all'acqua per esterni è nato per aumentare le resistenze chimiche e meccaniche della superficie verniciate raggiungendo così la massima prestazione in termini di resistenza ai GEL IGENIZZANTI, LIQUIDI DI PULIZIA, CREME e SUDORE unite alla DUREZZA SUPERFICIALE e ANTI GRAFFIO. Può essere colorato con il sistema di paste Serie 5000.

Per l'utilizzo consultare la scheda "Consigli per l'applicazione di prodotti all'acqua".

I MANO	IMPREGNANTE ALL'ACQUA BIANCO	DILUIZIONE
Codice	TT490423—A	
Descrizione	IMPREGNANTE ALL'ACQUA UNIFORMANTE BIANCO	
Catalisi 2	MONOCOMPONENTE	Pronto uso

II MANO	FONDO ALL'ACQUA 2K BIANCO	DILUIZIONE
Codice	WPFO0210—A	
Descrizione	FONDO ALL'ACQUA 2K BIANCO	
Catalisi 2	INUR350 al 10%	Pronto uso - 5/10% acqua

III MANO	FINITURA ALL' ACQUA 2K BIANCO	DILUIZIONE
Codice	WTVE010620A	
Descrizione	FINITURA ALL'ACQUA BIANCA	
Catalisi 2	INUR0350 AL 10%	Pronto uso - 5/10% acqua



### TT490423—A

Mono-componente

Impregnante all'acqua bianco universale per esterno. Svolge anche funzione di isolante anti-tannino, può essere utilizzato in autoclave.

APPLICAZIONE: Spruzzo/pennello/ruolo

IMBALLI: 5-25



### WPFO0210—A

Bi-componente

Fondo all'acqua bianco per esterno a due componenti ad alta copertura e buona carteggiatura.

APPLICAZIONE: Spruzzo

IMBALLI: 5-25



### WTVE010620A

Bi-componente

Smalto all'acqua bianco per esterni bi-componente ad alte resistenze chimiche ai gel igienizzanti, ai liquidi di pulizia, alle creme per le mani e sudore e meccaniche come durezza superficiale e al graffio. Utilizzabile come base bianca per sistema ICROMIX

OPACITA': 20

APPLICAZIONE: Spruzzo

IMBALLI: 5-25



# ICRO COATINGS

Società per Azioni

Via Bedeschi 25

I - 24040 - Chignolo d'Isola (BG)

## ATTESTATO DI CERTIFICAZIONE DI PRODOTTO CSEW n° 15/05

Si certifica che il ciclo di verniciatura

**TT490420-XXYY**

**impregnante all'acqua per esterno \***

(UNA MANO)

+

**WTVE0110**

**finitura all'acqua tixotropica per esterno \* \***

(UNA MANO - SPESSORE MINIMO 300 MICRON UMIDI)

è conforme alla EN 927-2 e agli ulteriori requisiti previsti dal regolamento tecnico  
**CATAS QUALITY AWARD COATING SYSTEM FOR EXTERIOR WOOD**

("STABLE" PRODUCTS)  
rev. 13 del 21.12.2020

\* TONALITÀ IMPREGNANTE

07 NOCE CHIARO  
08 NOCE

09 NOCE  
10 NOCE

11 VERDE  
04 TEAK

\*\* TONALITÀ FINITURA

LARICE

TEAK

\*\* GLOSS FINITURA

30

CATAS S.p.A.  
Iscr. Reg. Imprese Udine  
nr.iscr. C.F. 01818850305  
Reg. Impr. UD 20663  
P.IVA 01818850305  
C.Soc. 984.250,00 Euro i.v.  
Sede: Via Antica 24/3  
San Giovanni al Natisone 33048 (UD)  
cca@catas.com

dott. Franco Bulian  
Il direttore

Il documento in formato PDF è stato sottoscritto con firma digitale e marca temporale nel rispetto del codice dell'amministrazione digitale (D.Lgs. 82 e D.Lgs. 159), della deliberazione CNIPA 4/2005 del febbraio 2005 e dell'Intesa Adobe-Cnipa del febbraio 2006.

**CATAS** www.catas.com

## Consigli per l'Applicazione dei Prodotti all'Acqua



### Ambiente

L'applicazione va effettuata in un ambiente con almeno 15°C e con un'umidità relativa dell'aria consigliata non superiore al 70%.

### Attrezzatura

Utilizzare per l'applicazione pompe airless o airmix a media pressione ed in acciaio inox. Evitare pistole a bassa pressione a meno che la tazza non sia sotto pressione. La pulizia deve essere effettuata con acqua calda o diluenti adeguati subito dopo l'applicazione.

### Supporto

Deve avere un'umidità tra l' 8 ed il 14%.  
I collanti utilizzati devono essere termoindurenti ureici e vinilici con classe di durabilità D3 o D4.  
Eventuali stucchi impiegati devono essere insolubili all'acqua.  
Con i legni ricchi di tannino (rovere, castagno, ecc.) è consigliabile l'applicazione di un impregnante o isolante al solvente.

### Applicazione prodotti Bi-componenti

La procedura per una corretta miscelazione è la seguente:

- Aggiungere il catalizzatore alla vernice.
- Miscelare con agitatore adeguato.
- Aggiungere, se necessaria, l'acqua di diluizione e miscelare nuovamente.
- Attendere 2 o 3 minuti prima di applicare.

Il recupero del prodotto deve essere fatto entro le 24 ore.

I prodotti mono-componenti possono essere recuperati anche oltre le 24 ore previo controllo della vischiosità. Per le finiture è necessario filtrare il prodotto.

### Stoccaggio

I prodotti all' acqua devono essere stoccati ad una temperatura superiore ai 5°C. Temono il gelo.



#### NOTA SULL'ESSICCAZIONE:

È buona norma essiccare i prodotti a base acquosa con una buona circolazione d'aria, possibilmente deumidificata, per facilitare l'asportazione dell'acqua evaporata dal film di vernice ed evitare la ricaduta della stessa sul film applicato rallentando pertanto il tempo di essiccazione del prodotto. Evitare l'aria diretta sul film appena applicato che potrebbe provocare difetti di filmazione sulla superficie con relative spaccature.

# CICLO A SOLVENTE

- Fondi e finiture bi-componenti a solvente -

POLIURETANICI



ACRILICI



IGNIFUGO



NOTE:

-----  
-----  
-----  
-----  
-----  
-----

# Ciclo Poliuretano Trasparente Opaco per Interni

Il ciclo poliuretano trasparente per interni al solvente viene utilizzato per ottenere un film di vernice trasparente con varie opacità a poro chiuso; è un ciclo con un buon potere coprente, facilità d'uso e rapidità di essiccazione. Viene normalmente utilizzato dopo che è stata applicata una tinta per colorare il supporto in legno (vedi scheda TINTE).

I MANO	FONDO POLIURETANICO TIXOTROPICO	DILUIZIONE
Codice	FPUR189T	
Descrizione	FONDO A 189 TIX	
Catalisi	INLL0101 AL 50%	20/30% DILL0002

I MANO	FONDO POLIURETANICO ALTA COPERTURA	DILUIZIONE
Codice	FPUR0038	
Descrizione	FONDO A 38	
Catalisi	IINUR0038 AL 50%	20/30% DILL0002

II MANO	FINITURA POLIURETANICA OPACA	DILUIZIONE
Codice	VPUR5600**	
Descrizione	VERNICE A 5600 OP	
Catalisi 1	INLL0101 AL 50%	20/30% DILL0002



## FPUR189T

Bi-componente

Fondo poliuretano tixotropico di alta qualità per applicazioni a spruzzo anche elettrostatiche. Ottima trasparenza.

Indicato per sedie, mobili montati, manufatti da applicare in verticale, ottima distensione anche su piani.

APPLICAZIONE: Spruzzo

IMBALLI: 5-25



## FPUR0038

Bi-componente

Fondo poliuretano di alta qualità. Si ottiene un ottima pienezza del supporto. Ideale per le applicazioni in piano.

APPLICAZIONE: Spruzzo

IMBALLI: 25



## VPUR5600\*\*

Bi-componente

Vernice poliuretano alta qualità, morbida al tatto.

Eccellente resistenza al graffio, ottima copertura e buona resistenza alla luce. Ottima uniformità anche su superfici di grandi dimensione.

OPACITA': 05-10-20-30-100

APPLICAZIONE: Spruzzo/Airless

IMBALLI: 5-25

## Ciclo Poliuretano Pigmentato Opaco per Interni

Il ciclo pigmentato per interno al solvente viene utilizzato per ottenere un film di vernice laccato con varie opacità a poro chiuso; è un ciclo con buon potere coprente, facilità d'uso e rapidità in essiccazione. Viene utilizzato solitamente su MDF o multistrato ma per la sua versatilità può essere applicato su qualsiasi essenza.

I MANO	FONDO POLIURETANICO DI QUALITA'	DILUIZIONE
Codice	PGFO0186—A	
Descrizione	FONDO A 186 BIANCO	
Catalisi	INLL0105 AL 50%	20/30% DILL0002

I MANO	FONDO POLIURETANICO ECCELLENTE COPERTURA E VERTICALITA'	DILUIZIONE
Codice	PGFO0454—A	
Descrizione	FONDO A 454 BIANCO	
Catalisi	IINUR1398 AL 50%	20/30% DILL0002

I MANO	FONDO POLIURETANICO USO UNIVERSALE	DILUIZIONE
Codice	PGFO0456—A	
Descrizione	FONDO A 456 BIANCO	
Catalisi	IINUR1398 AL 50%	20/30% DILL0002



### PGFO0186—A

Bi-componente

Fondo poliuretano bianco di alta qualità. Non adatto a MDF di bassa densità. Rapidità di essiccazione, ottima distensione, ottimo riempimento, ottima carteggiatura e lungo pot-life. Può essere utilizzato anche come base per finiture pigmentate lucide.

APPLICAZIONE: Spruzzo

IMBALLI: 10-25



### PGFO0454—A

Bi-componente

Fondo poliuretano pigmentato bianco per applicazioni a spruzzo su MDF, mobili e sedie. Altissima copertura. Alta qualità ed elevata pigmentazione. Ottima verticalità.

APPLICAZIONE: Spruzzo

IMBALLI: 25



### PGFO0456—A

Bi-componente

Fondo poliuretano pigmentato bianco per applicazioni a spruzzo su MDF a bassa densità. Alta copertura. Alta qualità ed elevata pigmentazione. Ottima copertura dei fili delle bugne delle ante, buona verticalità.. Ottimo compromesso qualità/prezzo.

APPLICAZIONE: Spruzzo

IMBALLI: 25

II MANO		FINITURA POLIURETANICA DI ALTA QUALITA' OPACA	DILUIZIONE
Codice	PGSM3414**A		
Descrizione	SMALTO A 3414 BIANCO		
Catalisi 1	INLL0102 AL 40%		30% DILL0089

II MANO		FINITURA POLIURETANICA DI ALTA QUALITA' OPACA	DILUIZIONE
Codice	PGSM5260**A		
Descrizione	SMALTO 5260 BIANCO OPACO		
Catalisi 1	INLL0102 AL 50%		30% DILL0089



#### PGSM3414\*\*A

Bi-componente

Smalto poliuretano pigmentato bianco di alta qualità, per applicazioni a spruzzo. Ottima resistenza ai liquidi freddi, grande morbidezza al tatto, ottima resistenza all'ingiallimento e buona durezza superficiale.

OPACITA': 05-10-20-30-50

APPLICAZIONE: Spruzzo

IMBALLI: 5-10-25



#### PGSM5260\*\*A

Bi-componente

Smalto poliuretano tixotropico bianco universale per applicazioni a spruzzo. Ottima resistenza ai liquidi freddi, buona resistenza al graffio, buona morbidezza al tatto, ottima resistenza all'ingiallimento, tixotropico ma con alta distensione sui piani.

OPACITA': 10-20-30-50

APPLICAZIONE: Spruzzo

IMBALLI: 25



# Ciclo Lucido Trasparente

Il ciclo poliuretano lucido viene utilizzato per ottenere una superficie trasparente e lucida; è indicato per essenze legnose pregiate (radiche, legni esotici,..) per le quali riesce a far risaltare il colore e la venatura. La prima mano di isolante serve per ravvivare l'essenza del legno naturale o tinto, per bloccare la porosità del legno stesso e per aiutare l'aggrappaggio della mano di fondo.

Le mani di fondo poliestere (spesso 2 o 3) rendono l'effetto finale "pieno".

La finitura lucida tra le 48 e le 72 ore dall'applicazione può essere "spazzolata" in modo da esportare quelle piccole impurità superficiali che si formano durante l'applicazione e sono molto visibili sulle superfici lucide.

I MANO	ISOLANTE	DILUIZIONE
Codice	TSAU0515	
Descrizione	ISOLANTE A 515	
Catalisi	INUR0514 AL 100%	10/15% DILS00N

II MANO	FONDO POLIESTERI TRASPARENTE	DILUIZIONE
Codice	ZPFO0084	
Descrizione	ESTERFONDO 84 TRASPARENTE	
Accelerante	ACCELERANTE N°2 AL 2%	5/10% DILS00AC
Catalizzatore	CATALIZZATORE N°2 AL 2%	

III MANO	FINITURA POLIURETANICA LUCIDA	DILUIZIONE
Codice	VPLU0330	
Descrizione	VERNICE LUCIDA A 330	
Catalisi 1	INUR0330 AL 100%	30/40% DILL0322



## TSAU0515

Isolante poliuretano trasparente bi-componente. Adatto a supporti molto assorbenti, MDF o in caso di scarso ancoraggio del fondo al supporto.

APPLICAZIONE: Spruzzo  
IMBALLI: 5



## ZPFO0084

Fondo poliestere trasparente con ottima copertura, carteggiatura e verticabilità unita comunque a buona distensione. Eccellente trasparenza per cicli a poro chiuso lucidi su tinte scure.

APPLICAZIONE: Spruzzo  
IMBALLI: 25



## VPLU0330

Bi-componente Vernice trasparente lucida di altissima qualità, applicazione a spruzzo. Ottima elasticità, altissima brillantezza e profondità. Per eventuale spazzolatura attendere 72 ore. Ottima durezza superficiale e pienezza. Applicabile anche in verticale.

OPACITA': 100  
APPLICAZIONE: Spruzzo  
IMBALLI: 10-25

# Ciclo Lucido Pigmentato

Il ciclo poliuretano lucido viene utilizzato per ottenere una superficie pigmentata e lucida. La prima mano di isolante serve per bloccare la porosità del legno stesso e per aiutare l'aggrappaggio della mano di fondo.

Le mani di fondo poliestere (spesso 2 o 3) conferiscono al supporto durezza, distensione e riempimento.

La finitura lucida tra le 48 e le 72 ore dall'applicazione può essere "spazzolata" in modo da esportare quelle piccole impurità superficiali che si formano durante l'applicazione e sono molto visibili sulle superfici lucide.

Nel caso di spazzolatura si consiglia di applicare 2 mani di finitura distanti circa 40-50 minuti, per ridurre i possibili cali di prodotto.

I MANO	ISOLANTE	DILUIZIONE
Codice	TSAU0515	
Descrizione	ISOLANTE A 515	
Catalisi	INUR0514 AL 100%	10/15% DILS00N

II MANO	FONDO POLIESTERI BIANCO	DILUIZIONE
Codice	ZSFO0015—A	
Descrizione	ESTERFONDO 15 BIANCO	
Accelerante	ACCELERANTE N°2 AL 2%	5/10% DILS00AC
Catalizzatore	CATALIZZATORE N°2 AL 2%	

III MANO	FINITURA POLIURETANICA LUCIDA	DILUIZIONE
Codice	PGSL0330—A	
Descrizione	SMALTO LUCIDO A 330 BIANCO	
Catalisi 1	INUR0330 AL 100%	30/40% DILL0322



## TSAU0515

Isolante poliuretano trasparente bi-componente.

Adatto a supporti molto assorbenti, MDF o in caso di scarso ancoraggio del fondo al supporto.

APPLICAZIONE: Spruzzo

IMBALLI: 5



## ZSFO0015—A

Fondo poliestere bianco ad elevata copertura, ottima elasticità, ottima distensione e ottima carteggiatura sia manuale sia automatica.

APPLICAZIONE: Spruzzo

IMBALLI: 25



## PGSL0330—A

Bi-componente

Smalto poliuretano lucido bianco di alta qualità. Ottima resistenza ai liquidi freddi, buona resistenza al graffio, ottima morbidezza al tatto, ottima resistenza all'ingiallimento, ottima copertura. Spazzolatura dopo minimo 72 ore dall'applicazione. Può essere pigmentato con paste ICROMIX.

OPACITA': 100

APPLICAZIONE: Spruzzo

IMBALLI: 10-25

# Ciclo Acrilico Trasparente

Il ciclo acrilico per interni al solvente viene utilizzato per ottenere un film di vernice trasparente con varie opacità a poro aperto: è quindi consigliato su essenze dove si deve esaltare il disegno dato dal poro della venatura (rovere, frassino, castagno..). Può essere utilizzato dopo che è stata applicata una tinta per colorare il supporto in legno. La finitura si presta molto ad essere utilizzata con opacità molto basse ( 0 o 4 gloss ), anche con un fondo poliuretano in I mano, perché si riescono ad ottenere superfici molto opache ed uniformi. Ha inoltre un'ottima resistenza all'ingiallimento e rapidità di essiccazione.

I MANO	FONDO ACRILICO TRASPARENTE	DILUIZIONE
Codice	FPAC3054	
Descrizione	FONDO ACRILICO A 3054	
Catalisi	INUR3051 AL 10%	20/30% DILL0403

I MANO	FONDO ACRILICO TRASPARENTE TIXOTROPICO	DILUIZIONE
Codice	FPAC3055	
Descrizione	FONDO ACRILICO A 3055	
Catalisi	INUR3051 AL 10%	20/30% DILL0403

II MANO	FINITURA ACRILICA TRASPARENTE OPACA	DILUIZIONE
Codice	VPAC5154**	
Descrizione	VERNICE ACRILICA A 5154 OP.	
Accelerante	INUR3051 AL 15%	20/30% DILL0403



## FPAC3054

Bi-componente

Fondo acrilico trasparente di alta qualità per applicazione a spruzzo ove richiesta assoluta antingiallizza. Ottima copertura, ottima trasparenza ed aderenza. Rapida essiccazione e eccellente carteggiabilità..

APPLICAZIONE: Spruzzo

IMBALLI: 5-25



## FPAC3055

Bi-componente

Fondo acrilico trasparente di alta qualità per applicazione a spruzzo. Ideale per applicazione in verticale.

APPLICAZIONE: Spruzzo

IMBALLI: 5-25



## VPAC5154\*\*

Bi-componente

Vernice acrilica trasparente universale per applicazioni a spruzzo e velo. Universale, ottima distensione, ottima resistenza alla luce, uniformità di opacità, buona resistenza al graffio.

OPACITA': 00-04-10-20-30-40-100

APPLICAZIONE: Spruzzo/Velo

IMBALLI: 5-10-25

# Ciclo Acrilico Pigmentato

Il ciclo acrilico per interni al solvente viene utilizzato per ottenere un film di vernice pigmentato con varie opacità a poro aperto: è quindi consigliato su legni dove si deve esaltare il disegno dato dal poro della venatura (rovere, frassino, castagno...)

Ha un'ottima resistenza all'ingiallimento e rapidità di essiccazione.

I MANO	FONDO ACRILICO BIANCO	DILUIZIONE
Codice	PGFA3051—A	
Descrizione	FONDO ACRILICO A 3051 BIANCO	
Catalisi	INUR3051 AL 10%	20/30% DILL0403

II MANO	FINITURA ACRILICA PIGMENTATA OPACA	DILUIZIONE
Codice	PGSC510010A	
Descrizione	VERNICE ACRILICA A 5100	
Accelerante	INUR3051 AL 20%	20/30% DILL0403

## Ciclo acrilico effetto decapè

Un utilizzo molto frequente del ciclo pigmentato acrilico è quello del cosiddetto effetto "decapè": si tratta di pigmentare di un diverso colore la venatura del legno rispetto al colore della superficie. Si può quindi giocare sugli accostamenti di colore. Per ottenere questo effetto, dopo aver applicato la finitura acrilica del colore desiderato, si applica una leggera mano di antichizzante colorato che, una volta asciutto ed esportato tramite leggera carteggiatura, lascia nella venatura il pigmento del colore dell'antichizzante. Si finisce poi il manufatto con una mano di finitura acrilica trasparente.



### **PGFA3051—A**

Bi-componente

Fondo acrilico pigmentato bianco per applicazioni a spruzzo e velo. Rapida essiccazione, ottima resistenza alla luce ed all'ingiallimento. Indicato per cicli a poro aperto.

APPLICAZIONE: Spruzzo/Velo

IMBALLI: 25



### **PGSC5100—A**

Bi-componente

Smalto acrilico pigmentato bianco di alta qualità per applicazioni a spruzzo. Rapida essiccazione con ottima resistenza all'ingiallimento, buona distensione, buona resistenza ai liquidi freddi, resistenza al "metal-marking". Può essere pigmentato con paste ICROMIX.

OPACITA': 10-20

APPLICAZIONE: Spruzzo/Velo

IMBALLI: 5-25

# Soft Matt

NEXT DESIGN COATINGS



ULTRA MATT



SOFT TOUCH



LIQUIDS RESISTANCE



NO-METAL MARKING



# Soft Matt

NEXT DESIGN COATINGS

## Ciclo effetto Soft Matt Trasparente

Finitura trasparente e pigmentata ad effetto morbido, soffice al tatto, con ottime resistenze antigraffio ed antimpronta, molto opaco e con elevatissime resistenze chimico-fisiche.

Le superfici trattate con Soft Matt presentano inoltre resistenze ai liquidi freddi (UNI EN 12720) il che rende questo prodotto particolarmente adatto alla verniciatura di mobili per cucine.

I MANO	FINITURA SOFT MATT TRASPARENTE	DILUIZIONE
Codice	VPUR830000	
Descrizione	SOFT MATT 8300	
Catalisi	INUR3056 AL 50%	30% DILL8000

## Ciclo effetto Soft Matt Pigmentato

I MANO	FINITURA SOFT MATT BIANCO	DILUIZIONE
Codice	PGSM840000A	
Descrizione	SOFT MATT BIANCO 8400	
Accelerante	INUR3056 AL 50%	30% DILL8000



### VPUR830000

Bi-componente

Vernice poliuretanico trasparente a d effetto SOFT MATT. Ottime caratteristiche di antimacchia, antiriflesso, antigraffio pur mantenendo un morbido effetto al tatto.

OPACITA': 00

APPLICAZIONE: Spruzzo

IMBALLI: 25



### PGSM840000A

Bi-componente

Smalto poliuretanico SOFT MATT, antimacchia, antiriflesso e antigraffio. Prodotto di alta qualità, dall'ottima resistenza ai liquidi freddi, grande morbidezza al tatto e uniformità perfetta a 3 - 5 gloss.

OPACITA': 00

APPLICAZIONE: Spruzzo

IMBALLI: 25

## Ciclo Poliuretano per Esterni Trasparente Opaco

Ciclo poliuretano trasparente per esterni al solvente utilizzato in prevalenza nella verniciatura di mobili e manufatti da esterno.

Può essere utilizzato anche nella verniciatura dei serramenti anche se è più difficile il ripristino in manutenzione. È un ciclo con un buon potere coprente, facilità d'uso, ottime resistenze chimico fisiche e meccaniche. Può essere utilizzato come base trasparente nel sistema ICROMIX.

I MANO	FONDO POLIURETANICO TRASPARENTE	DILUIZIONE
Codice	FPUR0184	
Descrizione	FONDO A 184	
Catalisi	INUR0330 AL 50%	20/30% DILL0002

II MANO	FINITURA POLIURETANICA OPACA	DILUIZIONE
Codice	VPUR4900**	
Descrizione	VERNICE A 4900	
Accelerante	INUR0330 AL 50%	30% DILL0089



### FPUR0184

Bi-componente

Fondo poliuretano per esterno di alta qualità, impiego a spruzzo.

Fondo per esterni di alta qualità. Ottima resistenza alla luce, ottima elasticità.

APPLICAZIONE: Spruzzo

IMBALLI: 25



### VPUR4900\*\*

Bi-componente

Vernice poliuretano per esterni.

Per applicazioni dove serve resistenza all' ambiente esterno. Ottima elasticità, buona copertura e trasparenza.

OPACITA': 10-30

APPLICAZIONE: Spruzzo

IMBALLI: 25

## Ciclo Poliuretano per Esterni Bianco Opaco

Ciclo poliuretano pigmentato per esterni al solvente utilizzato in prevalenza nella verniciatura di mobili e manufatti da esterno. Può essere utilizzato anche nella verniciatura dei serramenti anche se è più difficile il ripristino in manutenzione. È un ciclo con un buon potere coprente, facilità d'uso, ottime resistenze chimico fisiche e meccaniche. La finitura 4900 può essere utilizzata come base bianca nel sistema ICROMIX.

I MANO	FONDO POLIURETANICO BIANCO	DILUIZIONE
Codice	PGFO0184—A	
Descrizione	FONDO A 184 BIANCO	
Catalisi	INUR0330 AL 40%	20/30% DILL0002

II MANO	FINITURA POLIURETANICA OPACA	DILUIZIONE
Codice	VPUR4900**A	
Descrizione	VERNICE A 4900 BIANCO	
Accelerante	INUR0330 AL 50%	30% DILL0089



### FPUR0184—A

Bi-componente

Fondo poliuretano per esterno di alta qualità, impiego a spruzzo.

Fondo per esterni di alta qualità. Ottima resistenza alla luce, ottima elasticità.

APPLICAZIONE: Spruzzo

IMBALLI: 5-10-25



### VPUR4900\*\*A

Bi-componente

Vernice poliuretano per esterni.

Per applicazioni dove serve resistenza all' ambiente esterno. Ottima elasticità, buona copertura e trasparenza.

OPACITA': 10 - 30

APPLICAZIONE: Spruzzo

IMBALLI: 5-10-25

# Ciclo Ignifugo Euroclasse “B s1 d0” Trasparente

Ciclo poliuretano trasparente ignifugo in EURO-CLASSE “B s1 d0” utilizzato nei cicli di verniciatura di mobili per ambienti destinati al pubblico ove è richiesta la reazione al fuoco. Il ciclo prevede obbligatoriamente l'applicazione di due mani di fondo da 150 g/mq ciascuna e di una mano di finitura sempre da 150 g/mq.

La classificazione è stata ottenuta su supporti non precedentemente trattati e già in classe “B”.

I MANO	FONDO POLIURETANICO IGNIFUGO	DILUIZIONE
Codice	FPUR1350	
Descrizione	FONDO A ECL 1350	
Catalisi	INUR1350 AL 100%	Pronto uso

II MANO	FINITURA POLIURETANICA IGNIFUGA	DILUIZIONE
Codice	VPUR1350**	
Descrizione	VERNICE A ECL 1350	
Catalisi 1	INUR1350 AL 100%	Pronto uso.



## FPRU1350

Bi-componente

Fondo trasparente ignifugo.

PRODOTTI IGNIFUGHI EN 13501 parte 1 - EURO-CLASSE B s1 d0

Applicare 2 mani da 150 gr/mq

APPLICAZIONE: Spruzzo

IMBALLI: 5-25



## VPUR1350\*\*

Bi-componente

Vernice ignifuga trasparente.

Caratteristiche estetiche paragonabili ai sistemi PU non ignifughi.

PRODOTTI IGNIFUGHI EN 13501 parte 1 - EURO-CLASSE B s1 d0

Applicare 1 mano da 150 gr/mq

OPACITA': 20-100

APPLICAZIONE: Spruzzo

IMBALLI: 5-25

## EUROCLASSE B s1, d0

B



PROPAGAZIONE DELLA FIAMMA

Velocità con cui la fiamma si espande.



INFIAMMABILITA' DEL MATERIALE

Attitudine di una sostanza a mantenere autonomamente la combustione.



SVILUPPO DI CALORE

Quantità di calore prodotto in un determinato tempo.

s1



PRODUZIONE DI FUMI E GAS TOSSICI

d0



GOCCIOLAMENTO DEL MATERIALE

Rilascio di gocce e di sostanze incandescenti durante e dopo l'esposizione a fiamma e/o calore.

## Ciclo Ignifugo Euroclasse “B s1 d0” Pigmentato

Ciclo poliuretano pigmentato ignifugo in EUROCLASSE “B s1 d0” utilizzato nei cicli di verniciatura di mobili per ambienti destinati al pubblico ove è richiesta la reazione di al fuoco. Il ciclo prevede obbligatoriamente l'applicazione di due mani di fondo da 150 g/mq ciascuna e di una mano di finitura sempre da 150 g/mq.

La classificazione è stata ottenuta su supporti non precedentemente trattati e già in classe “B”.

\*Colore personalizzabile con sistema tintometrico ICROMIX.

I MANO	FONDO POLIURETANICO IGNIFUGO	DILUIZIONE
Codice	PGFO1351—A	
Descrizione	FONDO A ECL 1351 BIANCO	
Catalisi	INUR1351 AL 100%	Pronto uso

II MANO	FINITURA POLIURETANICA IGNIFUGA	DILUIZIONE
Codice	PGSM1351**A	
Descrizione	VERNICE A ECL 1351 BIANCO*	
Catalisi 1	INUR1351 AL 100%	Pronto uso.



### PGFO1351—A

Bi-componente

Fondo bianco ignifugo.

PRODOTTI IGNIFUGHI EN 13501 parte 1 - EURO-CLASSE B s1 d0

Applicare 2 mani da 150 gr/mq

APPLICAZIONE: Spruzzo

IMBALLI: 5-25



### PGSM1351\*\*—A

Bi-componente

Smalto ignifugo bianco.

Caratteristiche estetiche paragonabili ai sistemi PU non ignifughi.

PRODOTTI IGNIFUGHI EN 13501 parte 1 - EURO-CLASSE B s1 d0

Applicare 1 mano da 150 gr/mq

OPACITA': 20-100

APPLICAZIONE: Spruzzo

IMBALLI: 5-25

### EUROCLASSE B s1, d0

B



PROPAGAZIONE DELLA FIAMMA

Velocità con cui la fiamma si espande.



INFIAMMABILITA' DEL MATERIALE

Attitudine di una sostanza a mantenere autonomamente la combustione.



SVILUPPO DI CALORE

Quantità di calore prodotto in un determinato tempo.

s1



PRODUZIONE DI FUMI E GAS TOSSICI

d0



GOCCIOLAMENTO DEL MATERIALE

Rilascio di gocce e di sostanze incandescenti durante e dopo l'esposizione a fiamma e/ o calore.

# AUSILIARI PER LA VERNICIATURA

- Prodotti per verniciatura -

TINTE	_____
ISOLANTI	_____
ADDITIVI	_____
DILUENTI	_____

NOTE:

-----  
-----  
-----  
-----  
-----  
-----

# Le Tinte

Le tinte sono coloranti per interni norma applicati come primo intervento sul legno grezzo. Le tinte consentono di conferire al legno una colorazione lasciando tuttavia intravedere le naturali venature del supporto. Le tinte più spesso sono impiegate con legni chiari per scurirne la tonalità; in altre occasioni vengono invece utilizzate per creare maggior omogeneità fra le tonalità di legni diversi. Le tinte vengono ottenute con soluzioni o dispersioni di sostanze coloranti, in acqua o solvente. Nel caso di tinte al solvente vi possono essere diverse tipologie in base al tempo di essiccazione:

**TINTE RAPIDE:** a base di solventi rapidi (Acetone - DILS00AC)

**TINTE MEDIE:** a base di solventi rapidi con una coda lenta (Diluente N°2 - DILL0002)

**TINTE LENTE:** a base di solventi lenti, dopo l'applicazione vengono solitamente stracciate e sfumate.

Le tinte all'acqua utilizzano invece un solo solvente (l'acqua appunto); sono quindi piuttosto lente e si possono stracciare.

I coloranti sono diversi in serie in base al tipo di utilizzo come indicato qui sotto:

SERIE CP50		UTILIZZO GENERALE PER ACQUA E SOLVENTE	
Codice	TTCP0050**		
Descrizione	CONCENTRATO CP50		
Confezione	1 - 5 lt		

**COLORI DISPONIBILI:** Giallo limone - Bruno - Noce/Ciliegio - Arancio - Rosso - Neo - Mogano - Giallo medio - Noce 44 - Noce 48.

SERIE 600		UTILIZZO GENERALE PER SOLVENTE	
Codice	TT280600** - TT280601**		
Descrizione	CONCENTRATI 600/601		
Confezione	1 - 5 lt		

**COLORI DISPONIBILI:** Giallo ossido - Arancio - Rosso ossido - Blue - Nero - Noce - Palissandro - Rosa.

SERIE 290		UTILIZZO AL SOLVENTE TINTE PIGMENTATE	
Codice	TT280290**		
Descrizione	CONCENTRATI 290		
Confezione	1 - 5 lt		

**COLORI DISPONIBILI:** Bianco - Giallo cromo - Bruno - Giallo ossido - Rosso ossido - Violetto - Blue - Nero - Scarlatto.

SERIE 301		UTILIZZO ALL'ACQUA TINTE PIGMENTATE	
Codice	TT490301**		
Descrizione	CONCENTRATO 301		
Confezione	1 lt		

**COLORI DISPONIBILI:** Bianco - Giallo ossido - Rosso ossido - Violetto - Blue - Nero.

## Isolanti

Gli isolanti servono, come dice la parola stessa, per "isolare" il supporto dalla successiva applicazione del ciclo di verniciatura. Sono indispensabili soprattutto quando il supporto da verniciare è legno esotico che contiene estrattivi che galleggiando potrebbero inibire l'essiccazione della mano di fondo oppure, nel caso di legni con poro profondo, lo stesso fondo non bagna a sufficienza il poro con conseguente formazione di "ghiaccio". Nel caso di MDF e successiva applicazione di fondo poliestere bianco, sostanze oleose potrebbero trasudare in superficie provocando poi "schivature" sulla mano di finitura.

ISOLANTE UNIVERSALE PER LEGNO		DILUIZIONE
Codice	TSAU0515	
Descrizione	ISOLANTE A 515	
Catalisi	INDURITORE B514 AL 100%	SOLV. N AL 10/20%

Ottimo potere bagnante, buon potere isolante, migliora la caratteristica di aggrappaggio delle successive mani di vernice. La sovrapposizione dell'isolante senza carteggiatura deve essere fatta entro le 3 ore. Se si supera questo tempo, è necessario carteggiare.



### TSAU0515

Isolante poliuretanico trasparente bi-componente.  
Adatto a supporti molto assorbenti, MDF o in caso di scarso ancoraggio del fondo al supporto.

APPLICAZIONE: Spruzzo  
IMBALLI: 5

ISOLANTE PER LEGNI ESOTICI (TEAK)		DILUIZIONE
Codice	TSAU0520	
Descrizione	ISOLANTE A 520	
Catalisi	INDURITORE B520 AL 100%	DIL. 2 AL 30/40%

Prodotto con le stesse caratteristiche dell'isolante A515 ma con una superiore penetrazione nel legno che consente di evitare il cosiddetto effetto "ghiaccio" nel poro.



### TSAU0520

Isolante poliuretanico trasparente bi-componente.  
Specifico per palissandro e legni esotici ricchi di sostanze oleose. Vanno applicate almeno N°3 mani di isolante.

APPLICAZIONE: Spruzzo  
IMBALLI: 5

ISOLANTE PER LAMINATI		DILUIZIONE
Codice	TSAU0810	
Descrizione	ISOLANTE A810	
Catalisi	INDURITORE B810 AL 40%	SOLV. S AL 200%

Isolante utilizzato per l'applicazione su resine fenoliche o carte melaminiche, applicarne uno strato sottile e sovrapporre senza carteggiare dopo 2 ore. Utilizzato anche per la verniciatura di manufatti già verniciati senza bisogno di carteggiare.



### TSAU0810

Isolante trasparente bi-componente.  
Specifico per carte melaminiche.

APPLICAZIONE: Spruzzo/velo  
IMBALLI: 5

SOLUZIONE ACCELERANTE		
Codice	XXSO3901	
Descrizione	SOLUZIONE 3901 ACCELERANTE	
Confezione	0,750 ml	

Soluzione per incrementare la velocità di reazione dei prodotti acrilici e poliuretanic pur senza provocare ingiallimento del film. Da utilizzare dallo 0,2% fino ad un massimo del 2%. Diminuisce il tempo del pot-life della miscela.

SOLUZIONE ANTISCHIVANTE		
Codice	XXSO0220	
Descrizione	SOLUZIONE 220 ANTISCHIVANTE	
Confezione	0,750 ml	

Soluzione efficace contro le schivature. Da utilizzare dallo 0,2% fino ad un massimo del 2%. In caso di riverniciata del film additivato carteggiare bene: potrebbero verificarsi problemi di aggrappaggio. Non va impiegato per prodotti a velo. Non indicato per poliestere.

SOLUZIONE ININGIALLENTE		
Codice	XXSOB291	
Descrizione	SOLUZIONE 291 ININGIALLENTE	
Confezione	0,750 ml	

Soluzione a base di assorbenti UV per proteggere dall' ingiallimento il supporto da verniciare. Da utilizzare dall' 0.5% fino ad un massimo del 4%.

PASTA OPACIZZANTE		
Codice	XXPV007C	
Descrizione	PASTA OPACIZZANTE 7C	
Confezione	4 lt	

Opacizzante universale facilmente miscerabile per diminuire la brillantezza. Utilizzato generalmente dal 5% al 25%. 10% di pasta opacizzante riduce di 3-5 gloss. Non deve essere impegnata in sistemi poliestere.

ADDITIVO TESTURIZZANTE GROSSO, MEDIO E FINE		
Codice	XXAD0228 - XXAD0225 - XXAD0235	
Descrizione	ADDITIVO GROSSO, MEDIO E FINE	
Confezione	1-10 kg	

Additivo a base di microsferre per ottenere una superficie ruvida con aspetto al tatto grosso, medio e fine. Da aggiungere al prodotto al 4/6% e mescolare molto bene. Miscelabili fra loro per ottenere grane intermedie.

# Diluenti

I diluenti sono una parte importante nella fase applicativa ed essiccative delle vernici. Servono per portare alla giusta viscosità la vernice da applicare e aiutare la distensione della stessa. In base al tipo di diluente si avrà un tempo di essiccazione della vernice più rapido, con un minore effetto di "bagnabilità" del supporto, o più lento con un effetto di "bagnabilità" più alto. La scelta del giusto tipo di diluente per una vernice deve essere fatta in base alla temperatura di essiccazione, nel periodo estivo meglio utilizzare un diluente più lento, al tipo di vernice utilizzata, se lucida utilizzare esclusivamente diluenti a medio o lento tempo di evaporazione, se opaca utilizzare diluenti medio rapidi in miscela con piccole quantità di diluenti lenti solo nel periodo estivo. Diluenti rapida evaporazione DILS00AC, DILL0002, DILL0403; diluenti media evaporazione DILL0089; diluenti lenta evaporazione DILL0322, DILS0ACL.

ACETONE		
Codice	DILS00AC	
Descrizione	ACETONE	
Confezione	25-1000 lt	



Solvente puro. Rapido universale. Utilizzare nei fondi poliestere. Può essere utilizzato anche per tinte e antichizzanti. Indicato inoltre per il lavaggio delle attrezzature.

DILUENTE DA LAVAGGIO		
Codice	DILL00LH	
Descrizione	DILUENTE LAVAGGIO TIPO H	
Confezione	25 lt	



Diluente per lavaggio. Indicato per il lavaggio delle attrezzature.

DILUENTE POLIURETANICO N° 2		
Codice	DILL0002	
Descrizione	DILUENTE N° 2	
Confezione	25-1000 lt	



Diluente universale rapido per poliuretanic e nitro. Per diluizione di vernici poliuretaniche, nitro e/o coloranti, ove sia necessario una rapida essiccazione. Adatto a temperature da 10° a 25° C

#### DILUENTE PER FINITURA PUR OPACHE

Codice	DILL0089	
Descrizione	DILUENTE N° 89	
Confezione	25 lt	



Diluyente medio-lento. Particolarmente indicato per migliorare l'uniformità dei prodotti opachi poliuretanic ed acrilici.

Specifico per prodotti poliuretanic. Ha una curva solventi tale da permettere un' essiccazione dei prodotti medio-rapida, conferendo agli stessi uniformità di opacità. Migliora la bagnabilità.

#### DILUENTE PER FINITURE LUCIDE

Codice	DILL0322	
Descrizione	DILUENTE N° 322	
Confezione	10-25 lt	



Diluyente lento per poliuretanic lucidi. Diluyente medio-lenta evaporazione. Indicato principalmente per prodotti poliuretanic lucidi.

Si consiglia l' uso puro non in taglio con altri diluenti. Per temperature fino a 30°-32° C.

#### DILUENTE PER ACRILICI

Codice	DILL0403	
Descrizione	DILUENTE N° 403	
Confezione	25 lt	



Diluyente ad evaporazione medio-rapida.

Usato per fondi e finiture di acrilici e Poliuretanic.

#### DILUENTE LENTO RITARDANTE

Codice	DILS0ACL	
Descrizione	SOLVENTE TIPO ACL	
Confezione	5-25 lt	



Diluyente ritardante per poliuretanic lucidi. Lento di essiccazione. In taglio con altri diluenti migliora la dilatazione e filmazione ed elimina i difetti di puntature e sbiancamenti.

# SMALTI PER METALLI ICROTECH

- Smalti mono e bi-componenti per metalli -

ANTICORROSIVO

ADESIONE DIRETTA

WASH PRIMER

RESISTENZA MECCANICA

NOTE:

-----  
-----  
-----  
-----  
-----  
-----

# Ciclo per Metallo Pigmentato

Il ciclo pigmentato al solvente viene utilizzato per svariate applicazioni su supporti metallici.

Il fondo epossidico S224, a base di pigmenti anticorrosivi attivi, è idoneo per svariate supporti metallici; ferro, zama, acciaio, acciaio zincato e alluminio. La finitura in 3 opacità ha una buona resistenza ad agenti atmosferici ed alla luce; è quindi una finitura adatta alla verniciatura sia per i manufatti posti all'interno che all'esterno.

I MANO	FONDO EPOSSIDICO BIANCO	DILUIZIONE
Codice	SBEPS224GM99999	
Descrizione	ICROEPOX 2K PRIMER WHITE UHS	
Catalisi	SBHRS903GX00000 AL 20%	20% DILEPOS

II MANO	SMALTO POLIURATNICO DI QUALITA' COLORI VARI	DILUIZIONE
Codice	SBPUS348GH99999 SBPUS350GS99999 SBPUS351GD99999	
Descrizione	ICROPUR TOP GLOSS 2K OP 90 ICROPUR TOP SATIN 2K OP 50 ICROPUR TOP D-MATT OP 20	
Catalisi	SBHRS963GX00000 AL 30%	30% DILLPOLI



## SBEPS224GM99999

Bi-componente

È un primer bi-componente a base di resina epossidica e pigmenti anticorrosivi attivi, idoneo per applicazioni su acciaio, acciaio zincato e alluminio. Utilizzabile su veicoli commerciali e nei settori della costruzione di macchinari e apparecchiature. Ottimo potere riempitivo, buona carteggiatura e un'ottima protezione anticorrosiva.

APPLICAZIONE: Spruzzo

IMBALLI: 5-25



## SBPUS348/350/351

Bi-componente

Finitura che permette di ottenere film lucidi, semi-lucidi e opachi, molto compatti e lisci con una buona resistenza ad agenti atmosferici e luce. Idoneo nell'ambito navale, dei veicoli commerciali e delle apparecchiature.

OPACITA': 20-50-90

APPLICAZIONE: Spruzzo

IMBALLI: 4,9-19,6



# BITECH

**BELLI COME SOLO TU SAI  
FARE MA RESISTENTI COME  
LA PORTA DI UN TIR!**

/ BEAUTIFUL AS ONLY YOU CAN DO BUT STRONG AS THE DOOR OF A TRUCK!

Una gamma innovativa di prodotti bicomponenti, ampiamente consolidata nel settore carrozzeria e finalmente al servizio dei produttori di serramenti in legno.

An innovative range of bi-component products, widely consolidated in the auto bodywork sector and finally at the service of manufacturers of wooden frames.

# ICROTECH

# Ciclo ad Adesione Diretta per Metallo

Ciclo "AD ADESIONE DIRETTA", resistente alla corrosione, per substrati metallici selezionati, quali acciaio, acciaio zincato, alluminio, ferro, zama e substrati plastici. Per la sua notevole capacità di adesione può essere utilizzata (previa prova valutativa) anche per superfici sulle quali è già presente una mano di vernice. Sono cicli utilizzabili sia per manufatti posti all'interno che all'esterno.

I MANO	VERNICE ACRILICA AD ADESIONE DIRETTA TRASPARENTE	DILUIZIONE
Codice	SBAYS429GH00000 SBAYS632GM00000	
Descrizione	ICROACRYL TOP DTM GLOSS 2K OP 100 ICROACRYL COAT DTM MATT OP 05	
Catalisi	SBHRS963GX00000 AL 40%	20% DILL0002

I MANO	VERNICE ACRILICA AD ADESIONE DIRETTA PIGMENTATO	DILUIZIONE
Codice	SBAYS429GH99999 SBAYS432GM99999	
Descrizione	ICROACRYL TOP DTM GLOSS 2K OP 100 ICROACRYL COAT DTM MATT OP 05	
Catalisi	SBHRS963GX00000 AL 20% S432 SBHRS963GX00000 AL 40% S429	20% DILL0002



## SBAYS429/632\*00000

Bi-componente

Finitura lucida e opaca trasparente medio solido monostrato "AD ADESIONE DIRETTA", resistente alla corrosione. Utilizzabile ad esempio su veicoli commerciali, macchine agricole, nella costruzione di apparecchiature e macchinari.

OPACITA': 100-05

APPLICAZIONE: Spruzzo

IMBALLI: 4,9-19,6



## SBAYS429/432\*99999

Bi-componente

Finitura lucida e opaca pigmentata medio solido monostrato "AD ADESIONE DIRETTA", resistente alla corrosione. Utilizzabile ad esempio su veicoli commerciali, macchine agricole, nella costruzione di apparecchiature e macchinari.

OPACITA': 100-05

APPLICAZIONE: Spruzzo

IMBALLI: 4,9-19,6

## Wash Primer

Primer ad essiccazione rapida, adatto per garantire adesione su alluminio, lamiere, ferro e leghe.

L'applicazione deve essere di circa 25 micron; se si applica troppo prodotto si può incorrere in problemi di ancoraggio. E' quindi consigliata una prova preliminare.

I MANO	PRIMER PER ADESIONE SU METALLI/LEGHE	DILUIZIONE
Codice	SBWPS560GMI7035	
Descrizione	ICROWASH 2K PRIMER GREY UHS	
Catalisi	SBHRS999GX00000 AL 40%	40% DILL0403



### SBWPS560GMI7035

Bi-componente

E' un primer ad essiccazione rapida, utilizzato nell'ambito del settore "veicoli da trasporto" trova anche impegno nell'impiego nell'ambito delle costruzioni navali e in genere per il trattamento di strutture di acciaio.

APPLICAZIONE: Spruzzo

IMBALLI: 5

## Smalto Alta Resistenza Meccanica Pigmentato

E' una finitura che permette di ottenere film compatti, duri, e resistente alle sollecitazioni meccaniche; adatto per la verniciatura di alta qualità di macchinari. Diminuendo la diluizione può essere applicato per ottenere un "goffrato" della superficie mantenendo le caratteristiche di resistenza chimico-fisiche.

I MANO	SMALTO PER MACCHINARI ANCHE AD EFFETTO GOFFRATO	DILUIZIONE
Codice	SBAYS421GD00000 SBAYS421GS00000	
Descrizione	ICROACRYL TOP DTP D-MATT ICROACRYL TOP DTP D-SATIN	
Catalisi	SBHRS963GX00000 AL 20%	25% DILL0403



### SBAYS421GD/GS

Bi-componente

Finitura che permette di ottenere film semi-lucidi satinati e semi-opachi, compatto, duro e sollecitazioni alle meccaniche.

OPACITA': 30-50

APPLICAZIONE: Spruzzo

IMBALLI: 4,9-19,6

# Cicli Anticorrosivo

Nella scelta del ciclo di verniciatura bisogna tener conto di:

- 1) Aspettativa di durata
- 2) Caratteristiche del luogo di esposizione
- 3) Tipo di supporto/strutture da proteggere secondo le caratteristiche costruttive
- 4) Livello di preparazione della superficie e natura del supporto
- 5) Componente economica

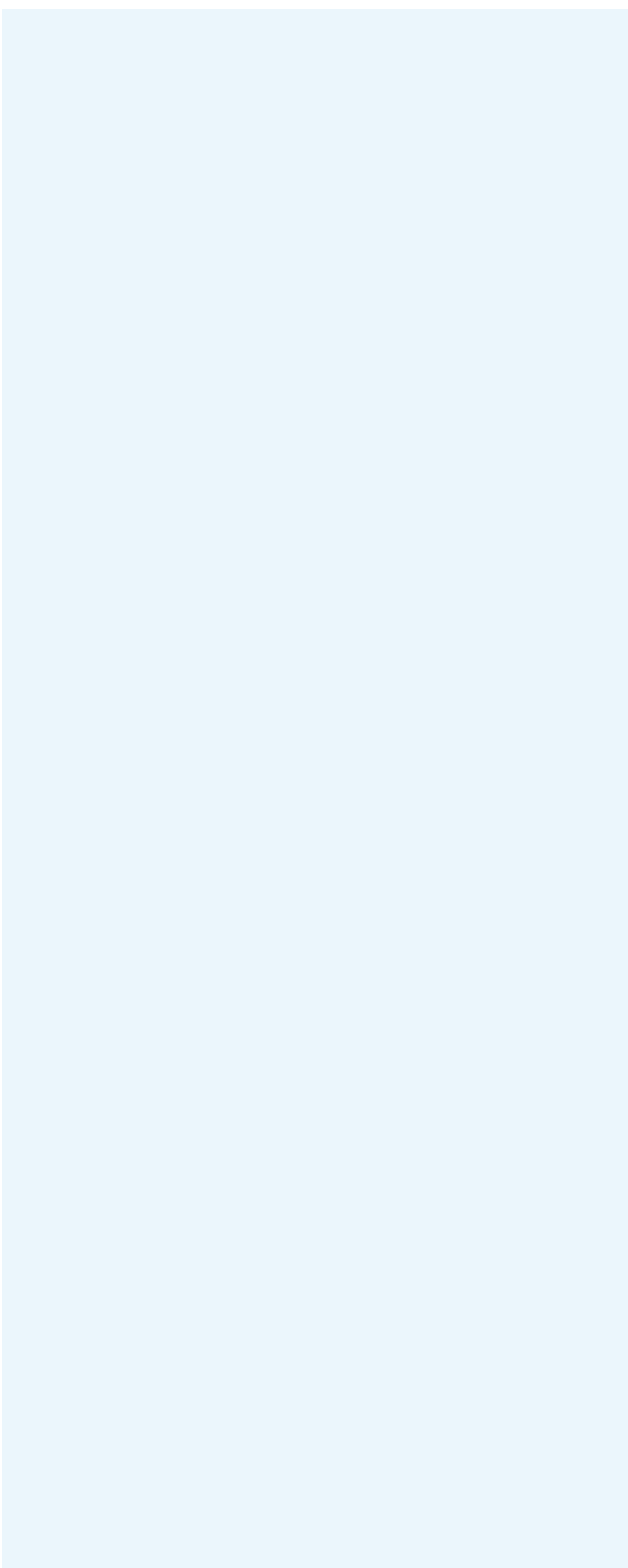
## TABELLE RIASSUNTIVA DEI CICLI DI VERNICIATURA ICROTECH

	PRIMER	coat	Flash off	intermedio	TOP COAT	µm totali	Categoria DIN EN ISO 12944
1	-	2	-	-	2K ICROACRYL S429/S432/S447	60 : 80	C1 / C2-H
2	-	3-4	12h	-	2K ICROACRYL S429/S447	100 : 120	C2-H / C3-M
3	-	3-4	12h	-	2K ICROACRYL S432 2K ICROACRYL S430	120 : 140	C3-H / C4-M
4	2K S246 EP RPM	2	2h	-	-	120 : 140	C3-M / C4-L
5	1K S106 EE RPM / 1K S102 ALK CN / 1K S108 ALK RPM 90:120µm	3	2h	-	1K S120 ICROALKID / 1K S121 ICROALKYD / 1K S109 ICROALKYD / 1K S128 ICROALKYD	160 : 190	C3-L
6	1K S106 EE RPM / 1K S102 ALK CN / 1K S108 ALK RPM 90:120µm	3	2h	-	2K ICROPUR S348/350 60:80µm  2K ICROACRYL S403/400 60:80µm	150 : 200	C3-M / C4-L
7	1K W106 EE 90:120µm	3-4	4h	-		150 : 200	C3-M / C4-L
8	2K S246 EP RPM 120 : 140µm	2	4h	-		170 : 200	C4-M / C5I-L
9	2K S224 EP CN 90:120µm	3	2h	-		150 : 200	C4-M
10	2K S224 EP RMP / 2K S200 EP RMP 90:120µm	3	2h	-		150 : 200	C4-M / C5I-L / C5M-L
11	2K S224 EP RMP / 2K S200 EP RMP 180:220µm	4	2h	-		200 : 260	C4-H / C5I-M / C5M-M
12	2K S224 EP CN 90:120µm	3	2h	2K S382 / 2K S384 60:80µm		210 : 250	C4-H / C5I-M
13	2K S224 EP RMP/ 2K S200 EP RMP 90:120µm	3	2h	2K S382 / 2K S384 60:80µm		210 : 250	C4-H / C5I-M / C5M-M
14	2K S211 EP org. 60:80µm	1-2	4h	2K S224 / 2K S200 80:120µm		210 : 260	C5I-H / C5M-H

### INDICE DI CORROSIONE:

- C1 MOLTO BASSA - costruzioni scaldate con atmosfere pulite come ad es. uffici, negozi, scuole, hotel.  
 C2 BASSA - Atmosfere con basso livello di inquinamento. Costruzioni non riscaldate come ad es. magazzini e palestre  
 C3 MEDIA - Atmosfere urbane e industriali con moderato inquinamento da anidride solforosa. Aree costiere a bassa salinità.  
 C4 ALTO - Aree industriali ed aree costiere con moderata salinità. Es. Industrie chimiche, piscine e cantieri nautici.  
 C5I MOLTO ALTO - Aree industriali con alta umidità atmosferica e alti livelli di inquinamento atmosferico.  
 C5M MOLTO ALTO (MARINO) - Zone costiere e strutture offshore con alto tasso di concentrazione salina.

# STORIES



# INDICE

PAG.

47	Diluenti e antitarlo
48 - 55	Impregnanti e finiture
56 - 59	Abrasivi
60 - 63	Stucchi, siliconi e pennarelli
64 - 67	Pennelli e rulli
68 - 71	Nastri e teli
72 - 75	Aerografi e kit verniciatura

# DILUENTI E ADDITIVI

- Diluenti per diluizione e pulizia -

DILUENTI

---

ANTITARLO

---

NOTE:

---

---

---

---

---

---

---

## Diluenti e Sverniciatori

I diluenti sono una parte importante nella fase applicativa ed essiccative delle vernici. Servono per portare alla giusta viscosità la vernice da applicare e aiutare la distensione della stessa. In base al tipo di diluente si avrà un tempo di essiccazione della vernice più rapido, con un minore effetto di "bagnabilità" del supporto, o più lento con un effetto di "bagnabilità" più alto.

CODICE	DESCRIZIONE	FORMATO	RESA	DILUIZIONE
DILNITR**	Diluente nitro	1 - 5 - 25 lt	/	Pronto uso
DILSINT**	Diluente sintetico	1 - 5 lt	/	Pronto uso
DILPOLI**	Diluente poliuretano	1 - 5 - 25 lt	/	Pronto uso
ACQRAG**	Acquaragia inodore	1 - 5 lt	/	Pronto uso
DILEPOS**	Diluente epossidico	1 - 5 - 25 lt	/	Pronto uso
ACET**	Acetone	1 - 5 - 25 lt	/	Pronto uso
DILSIL**	Antisiliconico	1 - 5 lt	/	Pronto uso
ALC**	Alcool	1 - 5 - 25 lt	/	Pronto uso
SVER**	Sverniciatore	1 - 4 lt	/	Pronto uso

## Antitarlo

L'antitarlo è un prodotto a solvente. Per una corretta applicazione sarà necessario versare un notevole strato di antitarlo sul legno e dopodiché sigillare al meglio il manufatto/stanza per 9/12 giorni.; andando a creare una sorta di isolamento che rallenta l'evaporazione dei solventi permettendo al mobile di assorbire quanta più prodotto possibile.



**PERMETAR:** E' un formulato insetticida in uno speciale solvente alifatico, caratterizzato da una bassissima tossicità, esente da odori e vapori nocivi. Consente un'alta penetrazione nelle fibre legnose, agisce sia su larve che su insetti adulti.

CODICE	DESCRIZIONE	FORMATO	RESA	DILUIZIONE
DEAL**	Antitarlo a solvente	1 - 5 lt	10/16 mq/l	Pronto uso

# IMPREGNANTI E FINITURE AD ACQUA E SOLVENTE PER LEGNO

- Diluenti per diluizione e pulizia -

IMPREGNANTE AD ACQUA	_____
FINITURA AD ACQUA	_____
IMPREGNANTE A SOLVENTE	_____
FINITURA A SOLVENTE	_____
MANUTENZIONE	_____
FINITURE AD OLIO	_____

NOTE:

-----  
-----  
-----  
-----  
-----  
-----

## Impregnante all'Acqua

Un impregnante a base acqua può essere utilizzato per proteggere travi e sopralchi dall'umidità e dagli sbalzi di temperatura, ma anche per restaurare dei mobili da interno.

Il prodotto va steso seguendo la direzione delle venature e si può applicare a pennello, a rullo, a spugna o a spruzzo. Si consiglia sempre una carteggiata tra una mano e l'altra ove la richiede.



**IDVE0420:** Impregnante ad alte prestazioni protettivo all'acqua. La tecnologia di assorbimento nella fibra legnosa e i severi test di esposizione garantiscono la massima protezione del manufatto contro intemperie umidità e raggi UV. Non consigliato per iroko, rovere e castagno.

CODICE	DESCRIZIONE	FORMATO	RESA	DILUIZIONE
IDVE0420**	Impregnate all'acqua	1 - 5 lt	10/12 mq/l	Pronto uso

**COLORI A CARTELLA GIA' PRONTI:** Trasparente - Giallo 01 - Olivo 02 - Douglas 03 - Teak 04 - Noce giallo 05 - Rosso 06 - Noce chiaro 07 - Noce 08 - Noce 09 - Noce 10 - Verde 11

## Impregnante all'Acqua Ceroso

Un impregnante a base acqua può essere utilizzato per proteggere travi e sopralchi dall'umidità e dagli sbalzi di temperatura, ma anche per restaurare dei mobili da interno.

Il prodotto va steso seguendo la direzione delle venature e si può applicare a pennello, a rullo, a spugna o a spruzzo. Si consiglia sempre una carteggiata tra una mano e l'altra ove la richiede.



**IDVE0422:** Impregnante protettivo all'acqua ceroso per legno, idrofugo ad alto residuo solido. Piacevole al tatto poiché ricco di cere, conferisce un'elevata idrorepellenza al manufatto. Impedisce l'attacco di muffe agendo sulla porosità del legno. Protezione da gelo, raggi UV e shock climatici. Non consigliato per iroso, rovere e castagno.

CODICE	DESCRIZIONE	FORMATO	RESA	DILUIZIONE
IDVE0422**	Impregnate all'acqua ceroso	1 - 2,5 lt	10/12 mq/l	Pronto uso

**COLORI A CARTELLA GIA' PRONTI:** Trasparente - Giallo 01 - Olivo 02 - Douglas 03 - Teak 04 - Noce giallo 05 - Rosso 06 - Noce chiaro 07 - Noce 08 - Noce 09 - Noce 10 - Verde 11

## Impregnante all'Acqua Bianco



IDVE0430—A: Scherma il legno dell'attacco dei raggi UV, intemperie, gelo, e shock climatici. Idoneo anche come isolante anti-tannino, si consiglia due mani intervallate da 2h.

CODICE	DESCRIZIONE	FORMATO	RESA	DILUIZIONE
IDVE0430—A	Impregnante all'acqua bianco	1 - 5 lt	10/12 mq/l	Pronto uso

## Vernice/Impregnante all'Acqua

A differenza dei classici Impregnanti questo tipo di impregnante/finitura è consigliabile usarlo sempre a due mani per rendere la superficie ben protetta e dare un effetto più pieno al legno. Molto spesso questi tipi di prodotti vengono usati per ripristino del legno; soprattutto quando esso perde di vivacità.



IDVE0410\*\*: Prodotto verniciato con duplice funzione di impregnante-finitura . Garantisce la totale protezione del manufatto contro raggi UV e umidità. Non consigliato per irono, rovere e castagno. Si consigliano 2 mani intervallate da 2h.

CODICE	DESCRIZIONE	FORMATO	RESA	DILUIZIONE
IDVE0410**	Impregnante/finitura	1 lt	10/12 mq/l	Pronto uso

COLORI A CARTELLA GIA' PRONTI: Teak - Noce chiaro



# Finiture all'Acqua

La finitura di un prodotto in legno rappresenta l'ultimo stadio di lavorazione e, oltre ad avere una valenza estetica, ne preserva l'invecchiamento e lo protegge dal tempo e dalle avversità climatiche.

Una volta applicato l'impregnante, si consiglia una leggera levigatura per tagliare il pelo del legno e poi finire a due mani con una finitura trasparente (sempre intervallata da una levigatura).



**VERNICE PROTETTIVA ALL'ACQUA:** Finitura all'acqua ad alta penetrazione. Scherma e protegge attivamente il legno dall'attacco dei raggi solari, spesso causa della rottura del film e conseguente deperimento del manufatto. Non screpola e non sfoglia, conferisce al legno idrorepellenza mantenendo elasticità e traspirabilità. Si consigliano due mani.

CODICE	DESCRIZIONE	FORMATO	RESA	DILUIZIONE
IDVE0120	Finitura all'acqua satinata	1 - 2,5 lt	9/10 mq/l	Pronto uso



**VERNICE ALL'ACQUA CEROSA:** Finitura all'acqua per legno ad alto contenuto di cere. Conferisce al legno elevata idrorepellenza, ottima pennellabilità e distensione anche in verticale. Piacevole al tatto, garantisce protezione concreta contro intemperie, raggi UV e umidità. Non screpola e non sfoglia. Si consigliano due mani.

CODICE	DESCRIZIONE	FORMATO	RESA	DILUIZIONE
IDVE0119	Finitura all'acqua opaca	1 - 2,5 lt	9/10 mq/l	Pronto uso



**SMALTO ALL'ACQUA BIANCO:** Smalto all'acqua per legno con ottima uniformità e copertura. Indicato utilizzo interno e esterno. Conferisce protezione contro agenti atmosferici, umidità e raggi UV. Si consigliano due mani.

CODICE	DESCRIZIONE	FORMATO	RESA	DILUIZIONE
IDVE0638—A	Smalto finitura bianco	1 - 2,5 lt	9/10 mq/l	Pronto uso



## Impregnante a Solvente

Gli impregnanti a solvente come gli impregnanti all'acqua garantiscono maggiore resistenza e prestazioni all'esterno. Hanno però la caratteristica di essere più lenti in essiccazione e quindi bisognerà prestare più attenzione nella stesura del prodotto. Si consigliano perciò 2 mani leggere intervallate da 4h.



IDVE0603: Impregnante classico a solvente ad alte prestazioni. Protettivo sintetico per legno, uso esterno. Ottima pennellabilità, media essiccazione e buon potere impregnante. Impedisce l'attacco della muffa agendo sulla porosità del legno, proteggendolo da intemperie, gelo, shock climatici e raggi UV.

CODICE	DESCRIZIONE	FORMATO	RESA	DILUIZIONE
IDVE0603**	Impregnante a solvente	1 - 2,5 lt	9/10 mq/l	Pronto uso

COLORI A CARTELLA GIA' PRONTI: Trasparente - Giallo 01 - Olivo 02 - Douglas 03 - Teak 04 - Noce giallo 05 - Rosso 06 - Noce chiaro 07 - Noce 08 - Noce 09 - Noce 10 - Verde 11

## Finiture a Solvente

Solo dopo aver "saturato" il legno di impregnante, si può decidere se lasciare il legno così trattato oppure applicare un prodotto cerato satinato o lucido per rendere la superficie del legno più protetta.



IDVE0944: Vernice a solvente per legno con duplice funzione di finitura. Con un unico prodotto si ottiene la totale protezione dei manufatti esposti a interprete, umidità e raggi UV.

CODICE	DESCRIZIONE	FORMATO	RESA	DILUIZIONE
IDVE0094420	Finitura satinata solvente	1 - 2,5 lt	8/10 mq/l	Pronto uso
IDVE0944LU	Finitura lucida solvente	1 - 2,5 lt	8/10 mq/l	Pronto uso

# Manutenzione del Legno



**RESINA RIGENERANTE:** Soluzione rigenerante specifica per la manutenzione del legno verniciato. Rinnova la superficie di serramenti e arredi da giardino. Soluzione all'acqua per legno, versatile e facile da applicare. Nutre, protegge e rinnova. L'applicazione periodica aiuta a preservare il film di vernice. Si applica con un panno ad una mano.

CODICE	DESCRIZIONE	FORMATO	RESA	DILUIZIONE
IDVE0094	Resina rigenerante	1 lt	15/20 mq/l	Pronto uso



**MAINTENANCE OIL:** Olio per manutenzione serramenti verniciati e mobili da giardino. Una regolare applicazione riduce notevolmente gli interventi di ripristino, preservando il film di vernice e la bellezza del manufatto.

CODICE	DESCRIZIONE	FORMATO	RESA	DILUIZIONE
IDVE0691	Olio rigenerante	1 - 2,5 lt	15/20 mq/l	Pronto uso

## LA MANUTENZIONE DEL SERRAMENTO

### OBBIETTIVO:

Tale operazione va eseguita su pellicole in buono stato, dove il film non è stato ancora danneggiato (niente fessurazioni o screpolature). Ha i seguenti scopi:

- riportare lo strato protettivo esterno all'aspetto originario;
- Ripristinare elasticità della vernice del serramento al fine di aumentare la protezione contro l'attacco dell'acqua e gli sbalzi di temperatura.

### PROCEDURA:

Eeguire una accurata pulizia dell'infisso con con Detergente Neutro.

L'operazione può essere eseguita in due modi:

- Applicare RESINA RIGENERANTE/MAINTENANCE OIL su un panno morbido e, con movimento circolare della mano, stenderlo in modo uniforme avendo cura di togliere l'eventuale eccesso. E' facile da eseguire e senza grande dispendio di tempo. Lasciare quindi asciugare per alcune ore.
- Applicare RESINA RIGENERANTE/MAINTENANCE OIL con un pennello in maniera uniforme senza eccedere nel quantitativo. Lasciare per alcuni minuti ed esportare l'eccesso con un panno di cotone morbido, sempre con movimento circolare della mano. Lasciate quindi asciugare per alcune ore.

**N.B.** Questa operazione deve essere eseguita quando il serramento non è caldo, preferibilmente durante le prime ore della mattinata. Effettuare l'operazione se possibile in ambiente ombreggiato.

Evitare l'applicazione su manufatti pigmentati bianchi (soprattutto MAINTENANCE OIL) perché tende ad ingiallirli.

Per questa operazione è sconsigliata la carteggiatura del manufatto.

## Oli per Esterni

Un olio è una finitura che impregna la superficie del legno offrendogli sia una protezione nutriente (impedisce che il legno secchi) che un bell'effetto morbido al tatto. Protegge gli elementi in legno dalle aggressioni climatiche. Per stendere l'olio sul manufatto puoi versare un piccolo quantitativo sul legno opportunamente carteggiato e aiutarti con un pennello a setole morbide o ancora meglio, puoi usare uno straccio e stendere l'olio seguendo le venature del legno per farle risaltare.

**Importante:** una volta eseguita una finitura ad olio, non è più possibile riverniciare il manufatto con vernici ad acqua o a solvente.



**DECK OIL:** Olio per pavimenti esterni ad alte prestazioni. Formulato per nutrire e proteggere i pavimenti esterni dalle condizioni climatiche più estreme. Conferisce altissima resistenza all'acqua e ai raggi UV.

Preserva il legno dal deterioramento e ingrigimento. Non sfoglia e non unge. Applicare 2-3 mani a pennello o rullo distanziate da 12h.

CODICE	DESCRIZIONE	FORMATO	RESA	DILUIZIONE
IDVE0693	Olio per pavimenti	1 - 2,5 lt	15/20 mq/l	Pronto uso



**TEAK OIL:** Miscela di oli effetto naturale specifico per teak.

Formulato appositamente per nutrire e proteggere pavimenti e arredi in teak dalle condizioni climatiche più estreme. Conferisce altissima resistenza all'acqua e ai raggi solari.

Ricco di assorbitori UV e stabilizzatori HALS preserva da deterioramento e ingrigimento. Non sfoglia e non unge. Dona colore e vitalità al manufatto.

Applicare 2-3 mani a pennello o rullo distanziate da 12h.

CODICE	DESCRIZIONE	FORMATO	RESA	DILUIZIONE
IDVE0692	Olio per teak	1 - 2,5 lt	15/20 mq/l	Pronto uso





**Mr Didonè** offre ai consumatori privati le stesse vernici utilizzate in campo industriale, condividendo con gli appassionati del **fai-da-te** prodotti con le stesse performance e la stessa tecnologia impiegata in applicazioni più esigenti.

Questo perché Mr Didonè nasce dall'esperienza di **ICRO**, azienda che da oltre **70 anni** è il punto di riferimento per la produzione e la fornitura di **vernici e sistemi di verniciatura** per professionisti e grandi industrie operanti nel settore del legno, metallo e plastica.

Con Mr Didonè la tua creatività si unisce alla nostra professionalità per far sì che i piccoli e grandi interventi della vita quotidiana diano risultati ottimali e duraturi grazie a formulazioni facili da applicare e rispettose dell'ambiente e della salute delle persone.



#### **Elevate performance**

Formulazioni, resine e pigmenti di ultima generazione garantiscono la massima resistenza.



#### **Qualità testata**

Le vernici Mr Didonè vengono testate nei laboratori ICRO per assicurarti le massime prestazioni possibili.



#### **Facilità di applicazione**

Il prodotto è professionale, ma il suo uso è semplice: chiunque lo applichi ottiene risultati ottimi!

# ABRASIVI PER LEGNO

- Carte abrasive per la carteggiatura -

ABRASIVI

---

NOTE:

-----  
-----  
-----  
-----  
-----  
-----

# Abrasivi



**SCOTCH BRITE:** Fogli di panno tridimensionale in tessuto non tessuto abrasivo. Indicati per lavorazioni manuali, dalla sgrassatura alla finitura di superfici in legno, metallo, materie plastiche e vernici.

CODICE	DESCRIZIONE	CONFEZIONI	GRANA	FORMATO
ITS20738E	Scotch brite rosso	10 Pz	Grana media	200 X 100
ITS20737.GRIGIO	Scotch brite grigio	10 Pz	Grana fine	200 X 100

Disponibile anche in dischi da 150 mm



**FOGLI A CARTA ABRASIVA:** Carta con cordone e additivo anti-intasante, doppia resina. Per lavorazioni manuali ad utilizzo a secco. Elevata flessibilità. Basso intasamento.

CODICE	DESCRIZIONE	CONFEZIONI	GRANA	FORMATO
SSC1000	Carta abrasiva in fogli	1 Pz	1000	230 X 280
IDCO225-01-320	Carta abrasiva in fogli	1 Pz	320	230 X 280
IDCO225-01-240	Carta abrasiva in fogli	1 Pz	240	230 X 280
IDCO225-01-150	Carta abrasiva in fogli	1 Pz	150	230 X 280
SSC1000	Carta abrasiva in fogli	1 Pz	100	230 X 280



**ROTOLINI CARTA ABRASIVA:** Carta antistatica con corindone, doppia resina, supporto E, cosparsone aperta. Per lavorazioni manuali e con macchine orbitali. Utilizzo a secco.

CODICE	DESCRIZIONE	CONFEZIONI	GRANA	FORMATO
SRM220	Rotolo carta abrasiva	1 Pz	220	5 Mt
SRM180	Rotolo carta abrasiva	1 Pz	180	5 Mt
SRM150	Rotolo carta abrasiva	1 Pz	150	5 Mt
SRM120	Rotolo carta abrasiva	1 Pz	120	5 Mt
SRM080	Rotolo carta abrasiva	1 Pz	80	5 Mt
SRM060	Rotolo carta abrasiva	1 Pz	60	5 Mt



**ROTOLINI CARTA ABRASIVA VELCRATA:** Carta autoaggrappante abrasiva. Doppia resina, supporto D -al lattice- cosparsione aperta. Lavorazioni manuali e con macchine arbitrali. Utilizzo a secco e a umido. Flessibilità elevata.

CODICE	DESCRIZIONE	CONFEZIONI	GRANA	FORMATO
SRM100V	Rotolo carta abrasiva velcrata	1 Pz	100	5 Mt
SRM080V	Rotolo carta abrasiva velcrata	1 Pz	80	5 Mt
SRM040V	Rotolo carta abrasiva velcrata	1 Pz	40	5 Mt



**ROTOLINI CARTA ABRASIVA TELATA:** Carta abrasiva telata. Doppia resina, cosparsione aperta. Lavorazioni manuali e con macchine arbitrali. Utilizzo a secco. Flessibilità e resistenza elevata.

CODICE	DESCRIZIONE	CONFEZIONI	GRANA	FORMATO
SRM150T	Rotolo carta abrasiva telata	1 Pz	150	5 Mt
SRM080T	Rotolo carta abrasiva telata	1 Pz	80	5 Mt



**DISCHI ABRASIVI:** Dischi autoaggrappanti di carta abrasiva per la lavorazioni con macchine rotorbitali a secco.

CODICE	DESCRIZIONE	CONFEZIONI	GRANA	DIAMETRO
SDV1500	Dischi abrasivi con e senza fori	1 Pz	1500	Ø 150
SDV400	Dischi abrasivi con e senza fori	1 Pz	400	Ø 150
SDV320	Dischi abrasivi con e senza fori	1 Pz	320	Ø 150
SDV240	Dischi abrasivi con e senza fori	1 Pz	240	Ø 150
SDV220	Dischi abrasivi con e senza fori	1 Pz	220	Ø 150
SDV180	Dischi abrasivi con e senza fori	1 Pz	180	Ø 150
SDV150	Dischi abrasivi con e senza fori	1 Pz	150	Ø 150
SDV120	Dischi abrasivi con e senza fori	1 Pz	120	Ø 150
SDV080	Dischi abrasivi con e senza fori	1 Pz	80	Ø 150
SDV040	Dischi abrasivi con e senza fori	1 Pz	40	Ø 150

Disponibili senza fori o con fori.



**SPUGNETTE ABRASIVE 2 LATI:** Abrasivo carburato di silicio su spugna sintetica morbida a bassa densità. Lavorazioni manuali di finitura di profili, bordi e pezzi sagomati.

CODICE	DESCRIZIONE	CONFEZIONI	GRANA	FORMATO
SAF180	Spugnetta abrasiva	1 Pz	180	120 x 98 x 13
SAF100	Spugnetta abrasiva	1 Pz	100	120 x 98 x 13
SAF060	Spugnetta abrasiva	1 Pz	60	120 x 98 x 13



**SAPONETTA ABRASIVE 4 LATI:** Abrasivo corindone su spugna sintetica. Lavorazioni manuali di sgrossatura e finitura con facilità di lavoro su angoli a 90°, profili, bordi e pezzi sagomati. Basso rischio di intasamento.

CODICE	DESCRIZIONE	CONFEZIONI	GRANA	FORMATO
SAB180	Saponetta abrasiva	1 Pz	180	100 x 70 x 26
SAB100	Saponetta abrasiva	1 Pz	100	100 x 70 x 26
SAB060	Saponetta abrasiva	1 Pz	60	100 x 70 x 26



**CARTA SPUGNATA:** Rotoli industriali di carta abrasiva su spugna. Carta con corindone e additivo anti-intasante, doppia resina, supporto C -al lattice. Cosparsone aperta. Lavorazioni nell'industria del legno. Utilizzo a secco. Basso intasamento.

CODICE	DESCRIZIONE	CONFEZIONI	GRANA	FORMATO
SCS400	Carta spugnata rosa	1 Pz	400	115 x 25
SCS320	Carta spugnata rosa	1 Pz	320	115 x 25
SCS240	Carta spugnata rosa	1 Pz	240	115 x 25
SCS220	Carta spugnata rosa	1 Pz	220	115 x 25



**MATASSINA/PAGLIETTA:** Lana d'acciaio per legno. Usata sia per pulire il legno che per "spagliettare" tra una mano e l'altra.

CODICE	DESCRIZIONE	CONFEZIONI	GRANA	FORMATO
DEMA01F	Matassina	1 Pz	Grana fine	80 gr
DEMA01G	Matassina	1 Pz	Grana grossa	80 gr
ITS010510	Paglietta lana acciaio	1 Pz	Grana grossa	5 kg

# STUCCHI, SIGILLANTI E RITOCCHI PER LEGNO

- Stucchi per legno e muro -

STUCCHI



SILICONI



NOTE:

-----  
-----  
-----  
-----  
-----  
-----

# Legno e Muro



**STUCCO IN PASTA:** Stucco in pasta pronto all'uso di colore bianco o tinteggiato. Asciugatura medio-rapida per uso interno e esterno sia su manufatti in muratura che su legno.

CODICE	DESCRIZIONE	CONFEZIONI	FORMATO	COLORE
MOD50—A	Stucco in pasta	1 Pz	0,500 kg	Bianco
MOD50—COL	Stucco in pasta varie colorazioni	1 Pz	1 kg	Colorato
MOD01—A	Stucco in pasta	1 Pz	0,500 kg	Bianco
MOD01—COL	Stucco in pasta varie colorazioni	1 Pz	1 kg	Colorato



**STUCCO IN TUBETTO:** Stucco in pasta pronto all'uso di colore bianco o tinteggiato. Asciugatura medio-lenta per uso interno e esterno sia su manufatti in muratura che su legno. Indicato per fessure strette e profonde grazie alla sua consistenza.

CODICE	DESCRIZIONE	CONFEZIONI	FORMATO	COLORE
MOD250—A	Stucco in pasta	1 Pz	0,250 kg	Bianco
MOD250—COL	Stucco in pasta varie colorazioni	1 Pz	0,250 kg	Colorato



**STUCCHI MISTI:** Stucchi per uso edilizio. Leggero, fibrato e elastico.

CODICE	DESCRIZIONE	CONFEZIONI	FORMATO	COLORE
MOD—LIG	Stucco light superleggero	1 Pz	1 kg	Bianco
MOD01—LAS	Stucco elastico	1 Pz	1 kg	Bianco
MOD01—FIB	Stucco fibrato	1 Pz	1 kg	Bianco



**STUCCHI IN POLVERE:** Stucco in polvere per uso edilizio. Indicato per rasature su pareti. Consigliato su muri con grossi difetti o buchi profondi. Non crepa e con asciugatura rapida. Si consigliano la stesura a più mani.

CODICE	DESCRIZIONE	CONFEZIONI	FORMATO	COLORE
DSTU01	Stucco in polvere	1 Pz	1 kg	Bianco
MOD05—RAS	Stucco in polvere	1 Pz	5 kg	Bianco
ITS18301	Stucco in polvere	1 Pz	5 kg	Bianco
ITS18244	Stucco in polvere x esterni	1 Pz	1 kg	Bianco

## Legno, Ferro e Vetoresina



**STUCCHI BI-COMPONENTI:** Gli stucchi bi-componenti sono spesso usati per riparare grosse e profonde imperfezioni del legno, del ferro o della vetoresina. Soprattutto nel caso del legno e del ferro questi evitano crepe o distaccamenti nel caso vi siano grossi danni da riparare.

CODICE	DESCRIZIONE	CONFEZIONI	FORMATO	COLORE
ITS018112	Stucco metallico bi-componente	1 pz	0,500 ml	Grigio
DESV125	Stucco per vetoresina bi-componente	1 pz	0,125 ml	Grigio
DESL75C	Stucco bi-componente per legno	1 pz	0,750 ml	Marrone chiaro
DESL75S	Stucco bi-componente per legno	1 pz	0,750 ml	Marrone scuro

## Stucchi a Cera



**STUCCHI A CERA:** Lo stucco di cera è uno stucco naturale che viene usato nel restauro del mobile o del parquet. Può essere poi sovraverniciato con qualsiasi prodotto, sia ad acqua che a solvente. Disponibile in molte tonalità del legno.

CODICE	DESCRIZIONE	CONFEZIONI	COLORE
IDCO730AS01-20	Stucco a cera	1 pz	Tinte del legno



## Siliconi per Muro e Legno



**SILICONI VERNICIABILI:** Il silicone verniciabile è sempre un silicone acrilico, questa proprietà li rende spesso preferiti, ma come tutti i siliconi devono essere utilizzati per il loro scopo. Per esempio è indispensabile se devi sigillare o incollare del materiale poroso.

CODICE	DESCRIZIONE	CONFEZIONI	EST/INT	COLORE
ITS16091	Silicone verniciabile	1 Pz	Int / est	Bianco
ITS16095	Silicone verniciabile	1 Pz	Int / est	Trasparente
ITS16093	Silicone verniciabile	1 Pz	Int / est	Grigio
ITS16094	Silicone verniciabile	1 Pz	Int / est	Marrone scuro
DESP300	Silicone effetto stabilita	1 Pz	Int / est	Bianco



**SILICONI ACETICI:** Il silicone acetico è un materiale sigillante di tipo elastico a reticolazione acetica che presenta un'ottima resistenza agli agenti atmosferici e un ritiro minimo durante il processo di vulcanizzazione. Contrariamente al silicone acrilico, l'acetico rilascia un forte odore e non può essere verniciato. Molto usato in ambito sanitario.

CODICE	DESCRIZIONE	CONFEZIONI	EST/INT	COLORE
ITS16000	Silicone acetico	1 Pz	Int / est	Trasparente
ITS16021	Silicone acetico	1 Pz	Int / est	Bianco

CODICE	DESCRIZIONE	CONFEZIONI
ITS16102	Pistola per silicone	1 Pz

## Pennarelli per Legno



**PENNARELLI RITOCOCCO LEGNO:** Pennarelli per ritocco del legno. Disponibili in diverse tinte. Indicati per ridare colore al legno nel caso di piccole imperfezioni del legno come ad esempio graffi o piccoli solchi.

CODICE	DESCRIZIONE	CONFEZIONI	EST/INT
IDCO750**01-06	Pennarello da ritocco	1 Pz	Int / est

Disponibile in colori: CILIEGIO - NOCE CHIARO - NOCE SCURO - PINO - ROVERE - TEAK - WENGHE'

# PENNELLI, RULLI E ALTRO

- Ausiliari per la verniciatura -

PENNELLI

---

RULLI

---

UTENSILERIA

---

NOTE:

---

---

---

---

---

---

# Pennelli per Acqua e Solvente



**PENNELLI USA E GETTA:** Pennello per uso fai da te. Con manico in plastica e setola bionda. Ideale sia per prodotti all'acqua che a solvente.

CODICE	DESCRIZIONE	CONFEZIONI	NOME	DIMENSIONI
REX65**	Pennello usa e getta	1 Pz	Bianco	20-30-40-50-60-70 mm



**PENNELLI UNIVERSALE:** Pennello ad uso universale, ideale per prodotti sia all'acqua che a solvente. Impugnatura in legno e setola morbida bionda.

CODICE	DESCRIZIONE	CONFEZIONI	NOME	DIMENSIONI
REX62**	Pennello acqua e solvente	1 Pz	Punta rossa	20-30-40-50-60-70 mm



**RADIATORE UNIVERSALE:** Radiatore ad uso universale, ideale per prodotti sia all'acqua che a solvente. Impugnatura in legno e setola morbida bionda. Ideale per profilature e punti complicati grazie al manico lungo e pieghevole.

CODICE	DESCRIZIONE	CONFEZIONI	NOME	DIMENSIONI
REX70**	Radiatore acqua e solvente	1 Pz	Radiatore	20-30-40-50-60-70 mm



**PENNELLO SETOLA SINTETICA:** Pennello specifico per prodotti all'acqua. Manico ergonomico in gomma per una più comoda impugnatura e setole acriliche. Non usare con prodotti a solvente. Prodotto professionale.

CODICE	DESCRIZIONE	CONFEZIONI	NOME	DIMENSIONI
REX60**	Pennello all' acqua	1 Pz	Pennelo Acryl	40-50-60 mm



**PENNELLO SETOLA NERA:** Pennello specifico per prodotti a solvente. Manico in legno e setola americana nera. Prodotto professionale.

CODICE	DESCRIZIONE	CONFEZIONI	NOME	DIMENSIONI
PEAR**S	Pennello a solvente	1 Pz	Penn. Set. Nera	40-50-60 mm

## Plafone

CODICE	DESCRIZIONE	CONFEZIONI	NOME	DIMENSIONI
REX82**	Plafone <i>gemma</i> setola bionda	1 Pz	New Gemma	3x7 - 3x12 - 5x15
REX81**	Plafone <i>professional</i> setola bionda	1 Pz	Manico legno	3x7 - 3x10 - 3x12 - 5x15

## Rulli

CODICE	DESCRIZIONE	CONFEZIONI	INT/EST	DIMENSIONI
REX9099	Rullo <i>girpaint</i> pelo raso	1 Pz	Interno	24 cm
REX9225	Rullo <i>cordonato</i> pelo medio -completo di manico-	1 Pz	Interno	24 cm
PEAR723	Rullo professionale pelo medio	1 Pz	Interno	23 cm
PEAR724	Rullo in microfibra ideale per smalti	1 Pz	Interno	23 cm
PEAR378	Rullo pelo medio-lungo alta resistenza	1 Pz	Esterno	23 cm
REX9004	Rullo <i>sintex</i> pelo medio-lungo	1 Pz	Esterno	24 cm
PEAR274	Rullo per smalti epossidici - completo di manico-	1 Pz	Int/Est	24 cm

## Rullini

CODICE	DESCRIZIONE	ACQUA/SOLV	INT/EST	DIMENSIONI
REX93**	Rullino <i>perlon</i> pelo medio-lungo	Acqua	Interno	5 - 10 - 15 cm
REX9332	Rullino <i>perlon</i> pelo medio-lungo diam 35 mm	Acq/solv	Interno	15 cm
REX93**	Rullino <i>velour</i> pelo raso	Acq/solv	Interno	5 - 10 - 15 cm
REX94**	Rullino <i>moltopren</i> in spugna	Acq/solv	Interno	5 - 10 - 15 cm
REX9395	Rullino in microfibra	Acqua	Int/Est	10 cm
REX9374	Rullino <i>kanekaron</i> per acqua	Acqua	Interno	10 cm
REX9453	Rullino <i>goldflor</i> setole dure	Acqua	Esterno	10 cm

## Pennellini Ritocco e Ovalini



**PENNELLI RITOCOCCO:** Pennellini per ritocco a uso universale. Ideali sia per prodotti all'acqua che a solvente. Disponibili sia in punta tonda che in punta piatta.

CODICE	DESCRIZIONE	CONFEZIONI	FORMA	DIMENSIONI
PEAR**P	Pennellino ritocco punta piatta	1 Pz	Piatto	0 - 2 - 4 - 6
PEAR**T	Pennellino ritocco punta tonda	1 Pz	Tonda	00 - 0 - 2 - 4 - 6
REX3**	Astuccio tondo	1 Pz	Tonda	6 - 10 - 14 - 20



**OVALINI, STROZZATI E GUIPON:** Pennelli per ritocco a uso universale. Per prodotti all'acqua che a solvente. Ideale per piccole finiture, la sua forma rotonda permette di arrivare negli angoli e

CODICE	DESCRIZIONE	CONFEZIONI	FORMA	DIMENSIONI
REX27**	Ovalino manico legno	1 Pz	Tonda	10 - 16
REX32**	Strozzato manico plastica	1 Pz	Tonda	2 - 6 - 10
REX97**-23	Guipon con manico	1 Pz	Tonda	Diam. 45 - 50
REX9720-23	Guipon con manico	1 Pz	Pennellessa	3 x 7 cm

## Utensileria

CODICE	DESCRIZIONE	CONFEZIONI	MATERIALE	DIMENSIONI
REX95**	Rete plastica per scolare	1 Pz	Plastica	12 - 20 - 25 cm
REX95**	Rete ferro per scolare	1 Pz	Ferro	12 - 15 - 20 - 25 cm
REX96**	Vaschetta in plastica	1 Pz	Plastica	15 x 35 - 32 x 34
REX962*	Pertica alluminio	1 Pz	Alluminio	1,30 - 2,00 - 3,00 Mt
REX94**	Manico rullino corto e lungo	1 Pz	Ferro	5 - 10 cm
REX40**	Spatola import lama di acciaio	1 Pz	Acciaio	Da 20 a 120 mm
REX403*	Spatola giapponese	1 Pz	Inox	50 - 80 - 100 - 120 mm
REX15**	Lama milanese	1 Pz	Acciaio	Da 20 a 150 mm

# NASTRI E TELI PER LA MASCHERATURA

- Nastri, teli e copritetto -

NASTRI

---

MASCHERATURA

---

NOTE:

---

---

---

---

---

---

---



**NASTRI CARTA:** Nastro maschera indicato per l'uso a temperatura ambiente nei settori della verniciatura da interno e dell'edilizia e per lavori generici e fai da te.  
 Uso interno, facile da svolgere e macerabile a mano.

CODICE	DESCRIZIONE	CONFEZIONI	DIMENSIONI
DENS09	Nastro carta	1 Pz	0,9 mm x 50 mt
EU019	Nastro carta	1 Pz	19 mm x 50 mt
EU025	Nastro carta	1 Pz	25 mm x 50 mt
EU030	Nastro carta	1 Pz	30 mm x 50 mt
EU038	Nastro carta	1 Pz	38 mm x 50 mt
EU050	Nastro carta	1 Pz	50 mm x 50 mt



**NASTRI CARTA BASSA ADESIVITA':** Garantisce elevate performance su tinteggiature fresche, quando è necessaria un'elevata precisione di pittura per ottenere bordi estremamente accurati, senza dover aspettare i normali tempi di asciugatura. Indicato per applicazioni che richiedono la caratteristica 'low tack' (bassa adesività), come lavori di restauro, ripassi e rifiniture su carta da parati e superfici umide e delicate.  
 Resistenza UV fino a 7 giorni

CODICE	DESCRIZIONE	CONFEZIONI	INT/EST	DIMENSIONI
EU**B	Nastro bassa adesivita' "viola"	1 Pz	Interno	25 - 30 mm x 50 mt
EU030E	Nastro bassa adesivita' "blu"	1 Pz	Esterno	30 mm x 50 mt



**MASCHERATURA:** Bobina in carta di pura cellulosa accoppiata con nastro adesivo. Aderisce alle superfici con una leggera pressione e assicura una perfetta mascheratura di pavimenti e superfici di ogni tipo in fase di pittura.

CODICE	DESCRIZIONE	CONFEZIONI	DIMENSIONI
REX4138	Carta mascheratura con nastro	1 Pz	cm 18 x 20 mt
REX2677	Carta mascheratura con nastro	1 Pz	cm 30 x 20 mt
REX4072	Carta paperella senza nastro	1 Pz	cm 45 x 50 mt

# Teli Copritutto



**COPRITUTTO CON NASTRO:** Bobina in HDPE accoppiata con nastro adesivo; grazie al trattamento per l'aggrappaggio delle vernici, il prodotto garantisce una perfetta mascheratura di pavimenti e superfici di ogni tipo in fase di pittura.  
Resistenza alla temperatura (nastro): fino a 80 °C per 30 minuti

CODICE	DESCRIZIONE	CONFEZIONI	DIMENSIONI
REX2147	Copritutto in HDPE trasparente	1 pz	cm 55 x 33 mt
REX2678	Copritutto in HDPE trasparente	1 pz	cm 140 x 33 mt
REX2679	Copritutto in HDPE trasparente	1 pz	cm 270 x 16 mt



**COPRITUTTO TRASPARENTE:** Telo copritutto in polietilene, ideale per proteggere mobili, cucine, armadi, pavimenti e superfici di ogni tipo in fase di imbiancatura.

CODICE	DESCRIZIONE	CONFEZIONI	DIMENSIONI
ITS04834	Copritutto trasparente	1 pz	4 x 4 mt
ITS04848	Copritutto trasparente	1 pz	4 x 25 mt
DETR40	Telo rigenerato alto spessore	1 pz	4 X 10 mt
LF01530000	Telo rigenerato alto spessore	1 pz	4 X 50 mt



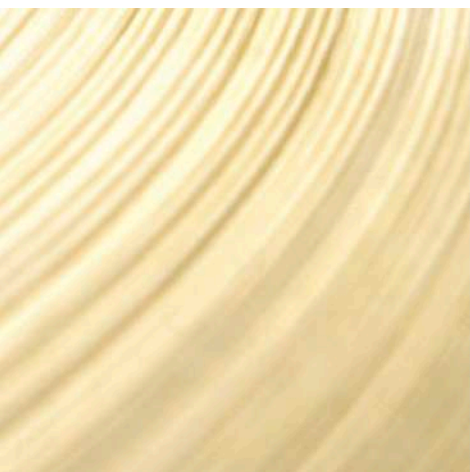
**CARTONI:** Carta Paperella, carta in bobina per mascherature di pavimenti e superfici di ogni tipo in fase di pittura. Senza adesivo

CODICE	DESCRIZIONE	CONFEZIONI	DIMENSIONI
DECA20	Cartone alto spessore	1 pz	1 x 20 mt
DECA45	Cartone basso spessore	1 pz	1 x 45 mt



**PANNO FELTRO:** Panno Feltro, bobina in feltro accoppiata con strato antiscivolo; indicata per la protezione dei pavimenti in fase di imbiancatura e verniciatura.

CODICE	DESCRIZIONE	CONFEZIONI	DIMENSIONI
PEAR25	Panno feltro	1 pz	mt 1 x 25 mt



## IT EN ER

**F**orte di un'esperienza di oltre quarant'anni nel settore del nastro adesivo, espressa oggi dalla terza generazione, Euromask offre un servizio dinamico, flessibile e sempre attento alle vostre esigenze come alle ultime novità del mercato, proponendo prodotti di assoluta qualità per la mascheratura, il fai da te e l'imballo.

**T**hanks to an experience of over forty years in the field of adhesive tapes, expressed today by our family's third generation, Euromask can offer a dynamic, flexible and always accurate service, that best suits both your needs and the news coming from the market, offering first quality products for masking, do-it-yourself and packaging applications.

**G**âce à une expérience de plus de quarante ans dans le domaine des rubans adhésifs, exprimée par la troisième génération, Euromask est aujourd'hui une société très dynamique, flexible et attentive à tous vos besoins et aux nouveaux produits, afin de vous offrir un service impeccable et rubans de haute qualité pour le masquage, le bricolage et l'emballage.

# AEROGRAFI E AUSILIARI PER LA VERNICIATURA

- kit per la verniciatura ad acqua e solvente -

AEROGRAFI \_\_\_\_\_  
FILTRI \_\_\_\_\_  
MASCHERE \_\_\_\_\_  
CARAFFE \_\_\_\_\_

NOTE:

-----  
-----  
-----  
-----  
-----  
-----

# Aerografi



**AEROGRAFO E70:** Aerografo convenzionale a bassa pressione. Adatto per carrozzeria, artigiani e industria del legno.

CODICE	DESCRIZIONE	CONFEZIONI	UGELLO
FC00132-**	Aerografo semi-professionale E70	1 Pz	1.8 - 2.0 - 2.5



**AEROGRAFO H827 e H827-P:** Aerografo convenzionale a bassa pressione. Adatto per verniciatura di materiale ferroso in genere, legno e plastiche. Disponibile anche nella versione H827-P ideale per prodotti ad acqua.

CODICE	DESCRIZIONE	CONFEZIONI	UGELLO
FC00905-**	Aerografo H827	1 Pz	1.4 - 1.7 - 2.0
FC00905P-**	Aerografo specifico per acqua H827-P	1 Pz	1.4 - 1.7 - 2.0



**AEROGRAFO AZ3:** Pistola per verniciatura Qualità alta, specifica per applicazioni di Fondi e Stucchi. Ideale per vernici ad alta viscosità. Corpo pistola finemente lucido, superficie liscia e lucida per facilitare la pulizia- Design ergonomico, grilletto ed impugnatura ergonomica per rendere più agevole la verniciatura

CODICE	DESCRIZIONE	CONFEZIONI	UGELLO
IWW0SPG81AG13C	Aerografo professionale AZ3	1 Pz	1.3 - 1.5



**MINIAEROGRAFO:** Mini Aerografo Professionale HVLP SPRAY GUN 125cc ASTURO. Ugello 1.0. Ideale per finiture molto precise come bordature, zoccolini e piccoli pezzi.

CODICE	DESCRIZIONE	CONFEZIONI	UGELLO
FC0090310	Mini aerografo	1 Pz	1.0



**POMPA A MENBRANA DPS-90G:** Pompa a doppia membrana, dal design compatto ed elegante, è la scelta ideale per garantire media portata di fluido (vernici a base acqua e solvente). In dotazione con tubo da 5 mt e aerografo professionale W71. Disponibile con tazza o pescante.

CODICE	DESCRIZIONE	CONFEZIONI	UGELLO
IW14069000	Pompa a membrana	1 Pz	/
IW13091300	Aerografo W71 per pompa	1 Pz	1.1 - 1.3 - 1.5 - 1.8

# Filtri per Pistola e Pompe



**FILTRI PISTOLA:** Filtrino in nylon per tazze. Evitano il passaggio di sporco all' interno dell'ugello. Disponibile anche in altre misure.

CODICE	DESCRIZIONE	CONFEZIONI	MESH
FC0304118	Filtrino in nylon per aerografo	10 pz	/



**FILTRI SIGARETTA:** Filtri per pistole airless. Filtro calcio pistola. Disponibile anche in altre misure.

CODICE	DESCRIZIONE	CONFEZIONI	MESH
IWVFM2004	Filtri a sigaretta	1 pz	100 mesh



**FILTRI A POLMONE:** Filtri per pompe. Disponibile anche in altre misure.

CODICE	DESCRIZIONE	CONFEZIONI	MESH
IWVFM2502	Filtri a polmone neri	1 pz	80 mesh
IWVFM2503	Filtri a polmone giallo	1 pz	100 mesh
IWVFM2505	Filtri a polmone bianco	1 pz	200 mesh



**FILTRI A DISCO:** Filtri a disco in nylon per fondi tazze di pompe. Ideali per evitare di sporcare le tubazioni della pompa. Disponibile anche in altre misure.

CODICE	DESCRIZIONE	CONFEZIONI	MESH
407201	Filtro a disco in nylon rosso	1 pz	50 mesh



**FILTRI LAMELLARI:** Filtri lamellari. Disponibili anche in altre misure.

CODICE	DESCRIZIONE	CONFEZIONI	MESH
IWY02012	Filtro per aerografo giallo	1 pz	200 mesh
IWY02004	Filtro per aerografo nero	1 pz	100 mesh

## Maschere



MASCHERA 6000: Respiratore riutilizzabile per la verniciatura a spruzzo, a pennello o a rullo, o per la levigatura sia a mano che orbitale. Protezione di livello A2 da gas e vapori organici quali vernice a base solvente, adesivi e detersivi per la pulizia. con filtri di ricambio. Filtri intercambiabili.

CODICE	DESCRIZIONE	CONFEZIONI	TAGLIA
3M6200	Maschera professionale a filtri	1 Pz	M - L - XL
3M6055	Filtri intercambiabili per maschera 6000	1 Pz	/



MASCHERA 4251: Maschera con protezione di livello A1 da gas e vapori organici quali vernice a base solvente, adesivi e detersivi per la pulizia. Protezione P2 da livelli medi di polveri sottili e nebbie a base acquosa od oleosa. Non richiede manutenzione. Pronto da usare all'occorrenza, può essere utilizzata finché non si danneggia.

CODICE	DESCRIZIONE	CONFEZIONI	TAGLIA
3M4251	Maschera professionale a filtri fissi	1 Pz	/



MASCHERINE 9914: Mascherina ad uso professionale ai carboni attivi con protezione delle vie respiratorie da polveri, nebbie e vapori organici. Valvola Cool Flow che riduce il ristagno di calore. Robusto design a conchiglia. FFP1.

CODICE	DESCRIZIONE	CONFEZIONI	TAGLIA
3M9914	Mascherine professionali ai carboni attivi	10 Pz	/

## Caraffe e Colonnette



CARAFFE E COLONNE GRADUATE: Caraffe e colonnine graduate per la preparazione di vernici e la loro miscelazione.

CODICE	DESCRIZIONE	CONFEZIONI	LT/ML
IVMS6006TS.010	Caraffa graduata trasparente	1 Pz	1 lt
IVMS6006TS.020	Caraffa graduata trasparente	1 Pz	2 lt
IVMS6006TS.030	Caraffa graduata trasparente	1 Pz	3 lt
IVMS6006TS.050	Caraffa graduata trasparente	1 Pz	5 lt
CPVC50	Colonnina graduata trasparente	1 Pz	50 ml
CPVC100	Colonnina graduata trasparente	1 Pz	100 ml

**- NOTE:**

A series of 20 horizontal dashed lines for writing.





Falcolor Srl - Società a socio unico  
Società soggetta a direzione e coordinamento della società  
FALCAM GROUP S.R.L. (art. 2497-bis cod. civ.)

Via Marco Biagi, 6 - 24050 Calcinato -BG-  
Tel.0354429028

[info@falcolor.it](mailto:info@falcolor.it) [www.falcolor.it](http://www.falcolor.it)

